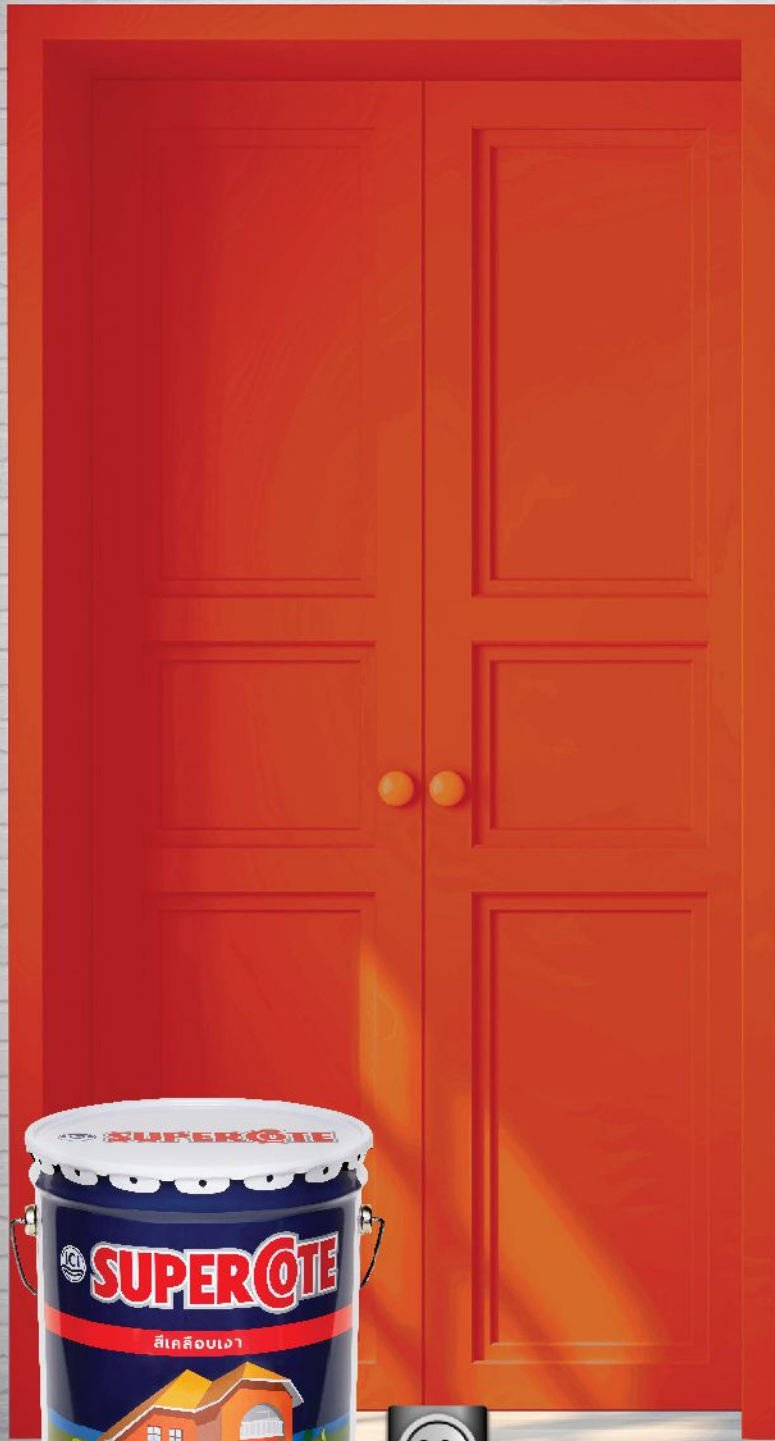




ซูเปอร์คอต



สีเคลือบเงา และ
สีเคลือบด้าน
สำหรับไม้และโลหะ

สี 3 มั่น
• ไม่บวม • ไม่ลอก • ไม่ล่อน

มั่นใจ ไม่บวม มั่นใจ ไม่ลอก มั่นใจ ไม่ล่อน



CMAZN-IR-2019.1.41.84

สีน้ำมันทาอาคารที่ให้ประสิทธิภาพยอดเยี่ยมล้ำลึก
สีสวยสดใสทนนาน

สีน้ำมันรายแรกที่ช่วยลดโลกร้อน**
** ได้รับการรับรองจากองค์กรบ่มเพาะประสิทธิภาพกระบวนการผลิต
จากองค์การบริหารจัดการก๊าซเรือนกระจก(องค์การมหาชน) และสถาบันสิ่งแวดล้อมไทย

The perfect harmony of colours



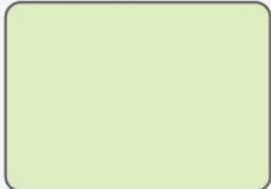
Misty White **HOT** 273



Smoky 206



Cielo Blanco 43YY 81/051
(เดิม Geranium 272)



Pastorale Jade 70GY 65/166



Lakeview 30BG 64/140



Oceania

218

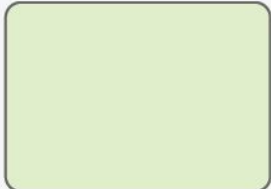


Caribbean Waters 65BG 17/353

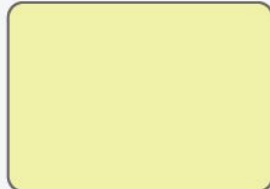


Navy Blue

HOT 211



Mirror Lake 30GY 83/150



Windsurfer 10GY 74/325
(เดิม Kiwi 283)



Turquoise

233



Laurel

HOT 236



Baize

231



Grey Jeans 45GY 55/052

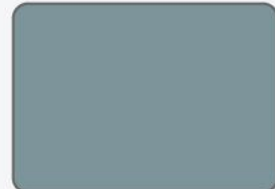


Platinum **HOT** 205



Dove

204



Granite

203



Noble Grey 30BB 10/019



White 250

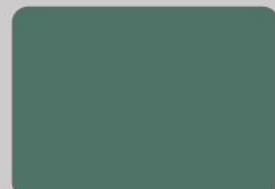


Black 201

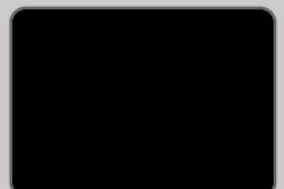
สีเคลือบด้าน Matt Enamel



Matt White 259



Matt Green 239



Matt Black 209

ทุกสีมีขนาดบรรจุ 1 แกลลอน และ 1/4 แกลลอน สีน้ำมันเงา สีดำ 201 และสีขาว 250 จำหน่าย ขนาด 5 แกลลอน, 1 แกลลอน และ 1/4 แกลลอน
All colours are available in 1 U.S.Gallon and 1/4 U.S.Gallon. Gloss enamel in Black 201 and White 250 are available in 5 U.S.Gallons, 1 U.S.Gallon and 1/4 U.S.Gallon.
*กรุณาดูเทียบเฉดสีจริงจากพัคสีดูสักข้ก่อนทุกครั้ง เนื่องจากเฉดสีที่แสดงผลหน้าจอนี้ อาจมีความคลาดเคลื่อนขึ้นอยู่กับค่าสีและความสว่างของหน้าจอได้

สีสนับสดสวย...ทุกความลงตัว



Lily White 255



Flax White 258



Dakota Land 20YY 64/171



Tippy Taupe 80YR 67/085



Rose Velvet 90RR 58/177



Flamingo Pink 47RR 32/383



Noteworthy 90BB 53/129



Maple White 252



Surrey Beige 30YY 36/185



Golden Sun 25YY 49/757



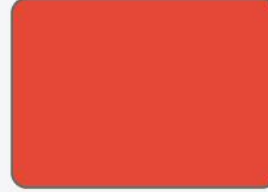
Winter Squash 10YY 40/608



Sunrise 276



Scarlet Ribbon **HOT** 243



Firedance 244



Rose Mahogany **HOT** 278



Ruby 242



Cinnamon **HOT** 223



Teak 222



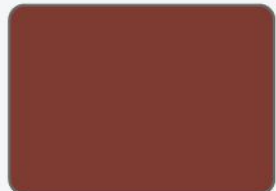
Morello 241



Oak **HOT** 225



Rosewood 221



สีรองพื้นแดงกันสนิม
Red Oxide Primer
A539-900



สีรองพื้นไม้กันเชื้อรา
Wood Primer
A537-700

บริการออกแบบสี **ฟรี!!**

รองรับแบบสีกายใน

48 HOURS



คุณสามารถเห็นสีบ้านจริงก่อนทาได้
เพียงถ่ายภาพบ้าน
พร้อมเลือกสีโปรดของคุณ

ส่งมาที่ ID Line : @duluxdesign
สอบถามเพิ่มเติมโทร 02-856-9898





ผลิตจากเรซินคุณภาพสูง สำหรับพื้นผิวไม้และโลหะ ทาได้ทั้งภายนอกและภายใน



ทนแดด ทนฝน
เหมาะกับภูมิอากาศเมืองร้อน



ป้องกันเชื้อรา



ให้ความเงางามเป็นเยี่ยม



ไม่ผสมสารตะกั่ว
และปรอท

เคล็ดลับสีสวยแน่น สวยนาน ระบบการทาสีครบวงจรคือคำตอบ

ขั้นตอน	พื้นผิวใหม่ ไม่เคยทาสีมาก่อน	พื้นผิวเก่า ผ่านการทาสีแล้วมาแล้ว
ขั้นที่ 1 เตรียมพื้นผิว	พื้นผิวไม้ <ul style="list-style-type: none"> หากมีรอยต่อจนชั้นไม้ ให้ปิดด้วย สีไอวรี่ซูเปอร์คอต ขัดตกแต่งให้เรียบและทำความสะอาดเศษฝุ่นออก 	<ul style="list-style-type: none"> ถ้าไม่มีรอยแตกร้าว ให้ปิดด้วย สีไอวรี่ซูเปอร์คอต หากฟิล์มสีเดิมยังอยู่ในสภาพดี ให้ขัดถูพื้นผิวให้หายบดด้วยกระดาษทราย เพื่อเสริมการยึดเกาะ หากฟิล์มสีเสื่อมสภาพ ให้ขัดลอกฟิล์มสีเดิมออกทั้งหมด ทำความสะอาดพื้นผิวให้ปราศจากคราบไขมันและฝุ่นผง
	พื้นผิวเหล็ก <ul style="list-style-type: none"> ทำความสะอาดพื้นผิวให้ปราศจากคราบไขมันและฝุ่นผง 	
ขั้นที่ 2 การทาสีรองพื้น	พื้นผิวไม้ <p>ทาสีรองพื้นด้วย ซูเปอร์คอต สีรองพื้นไม้กันเชื้อรา 1 เทียว ทั้งให้แห้งสนิทหรืออย่างน้อย 6-8 ชั่วโมง</p>	<ul style="list-style-type: none"> หากฟิล์มสีเดิมยังอยู่ในสภาพดี ให้ขัดถูพื้นผิวให้หายบดด้วยกระดาษทราย เพื่อเสริมการยึดเกาะ หากพื้นผิวมีสนิม ฟิล์มสีเดิมลอก่อน ให้ขัดทำความสะอาดสนิมและฟิล์มสีเดิมออกให้หมดจนถึงเนื้อเหล็ก ทำความสะอาดพื้นผิวให้ปราศจากคราบไขมันและฝุ่นผง
	พื้นผิวเหล็ก <p>ทาสีรองพื้นด้วยสีรองพื้นแดงกันสนิม ซูเปอร์คอต เร็ดอ็อกไซด์ 1-2 เทียว แต่ละเทียว ทั้งให้แห้งสนิทหรืออย่างน้อย 6-8 ชั่วโมง</p>	
ขั้นที่ 3 การทาสีทับหน้า	พื้นผิวไม้ และเหล็ก <p>เมื่อสีรองพื้นแห้งสนิท ทาสีทับหน้าด้วยสีเคลือบเงาหรือสีเคลือบด้าน ซูเปอร์คอต อย่างน้อย 2 เทียว โดยทิ้งเวลาให้สีเทียวแรกแห้งสนิทก่อนทาสีเทียวถัดไป หรือทิ้งไว้ อย่างน้อย 8-10 ชั่วโมง</p>	หมายเหตุ : กรณีฟิล์มสีบนพื้นผิวไม้และเหล็กยังอยู่ในสภาพดี ไม่จำเป็นต้องทาสีรองพื้น

ข้อมูลการใช้งาน

ขั้นตอน	ชื่อผลิตภัณฑ์	ลักษณะฟิล์มสี	การผสมก่อนใช้งาน (โดยปริมาตร)	ระยะเวลาแห้งโดยประมาณ		การปกคลุมพื้นที่ (ตร.ม./แกลลอน/เทียว)
				แห้งสัมผัส	แห้งทาทับ	
รองพื้น	สำหรับพื้นผิวไม้ สีรองพื้นไม้กันเชื้อรา ซูเปอร์คอต (A537-700)	ด้าน	ผสมทินเนอร์ดูลักซ์ ไม่เกิน 10%	ไม่เกิน 2 ชั่วโมง	6 - 8 ชั่วโมง	35 - 40 ตร.ม.
	สำหรับพื้นผิวเหล็ก สีรองพื้นแดงกันสนิม เร็ดอ็อกไซด์ ซูเปอร์คอต (A539-900)	ด้าน		ไม่เกิน 2 ชั่วโมง	6 - 8 ชั่วโมง	35 - 40 ตร.ม.
สีทับหน้า	สีเคลือบเงาและสีเคลือบด้าน ซูเปอร์คอต (A395)	เงา/ด้าน		ไม่เกิน 4 ชั่วโมง	8 - 10 ชั่วโมง	40 - 50 ตร.ม.

แนะนำผลิตภัณฑ์ในกลุ่ม ซูเปอร์คอต



สีซูเปอร์คอตนาโนเท็กซ์ สีระดับคุณภาพทาภายนอก

ฟิล์มสีเงางา สูตรซูเปอร์ลาเท็กซ์ ป้องกันการลอกหลุด
ทนความชื้นและรังสียูวี ป้องกันเชื้อราและตะไคร่น้ำ



สีน้ำอะคริลิก สำหรับ ทาภายนอกและภายใน

ฟิล์มสีด้าน สูตรซูเปอร์ลาเท็กซ์ เหนียวแน่น
ไม่ลอกหลุดง่าย ทนแดด กันฤทธิ์ต่างและเชื้อราได้ดี



สีน้ำอะคริลิก สำหรับทาฝ้าเพดาน

ฟิล์มสีด้าน สูตรซูเปอร์ลาเท็กซ์ ไม่ลอกหลุดง่าย
ลดแสงสะท้อนของแสงไฟ กันฤทธิ์ต่างและเชื้อราได้ดี



สีซูเปอร์คอตนาโนเท็กซ์ สีระดับคุณภาพทาภายใน

ฟิล์มสีเงางา เน้นความเนียนเรียบ เช็ดล้างได้
ป้องกันการลอกหลุด ป้องกันเชื้อรา



สีน้ำอะคริลิก สำหรับทาภายใน

ฟิล์มสีด้าน สูตรซูเปอร์ลาเท็กซ์ เหนียวแน่น
ไม่ลอกหลุดง่าย กันฤทธิ์ต่างและเชื้อราได้ดี



สีเคลือบเงาและสีเคลือบด้าน

สูตรน้ำมัน ฟิล์มสีเงาและด้าน สีสวยทนนาน
ป้องกันเชื้อรา ไม่ผสมสารตะกั่วและปรอท

สีไอวรี่ซูเปอร์คอตอะคริลิก

ใช้อุดโป๊วรอยแตกร้าวและ
ซ่อมแซมผนังมีรูพรุนให้เรียบ

สีรองพื้นปูนใหม่ ซูเปอร์คอต

ผลิตจากสารอะคริลิกพิเศษ ทนทานต่อฤทธิ์ต่าง
ในผนังปูนต่อต้านเชื้อราได้ดี ช่วยเสริมการยึดเกาะ
ของสีทับหน้ากับผนัง

สีรองพื้นปูนเก่ามาฟิกซ์

ผลิตจากเรซินคุณภาพสูง ใช้
ทาปูนเก่าเสื่อมสภาพ ช่วยเสริม
การยึดเกาะของสีทับหน้ากับผนัง

สีรองพื้นแดงกันสนิม

ผลิตจากอัลซิดเรซิน และผลสีเร็ดอ็อกไซด์
มีคุณสมบัติป้องกันการเกิดสนิม ช่วยยืด
อายุการใช้งาน

สีรองพื้นไม้กันเชื้อรา

ผลิตจากอัลซิดเรซิน
ช่วยเสริมความเรียบเนียน
แก่พื้นผิว ไม้กันเชื้อรา