



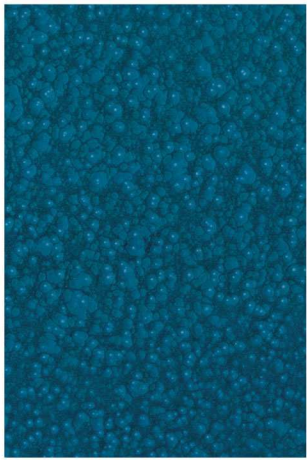
Beger

HAMMER-TONE FINISH

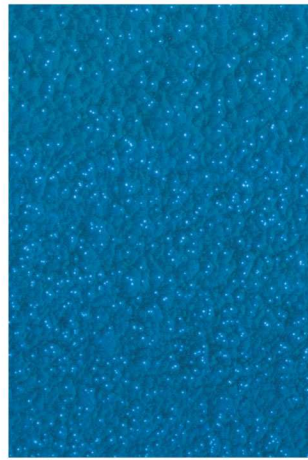
ENAMEL PAINT

สีพ่นลายซ้อน เบเยอร์





Royal Blue
331



light Blue
332



Silver
336

HAMMER-TONE FINISH

ENAMEL PAINT

สีพ่นลายซ้อน เมเยอร์



ฟิล์มสีเงามาม

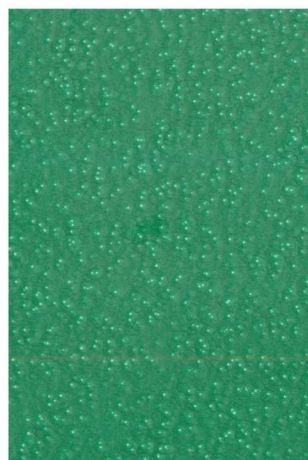


กนรอยขีดข่วน

Nile Green
333



Light Green
334

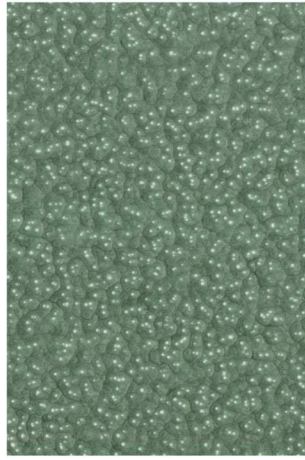


Autumn Green
353

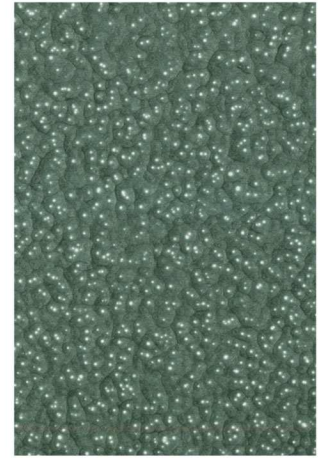




**Black
340**



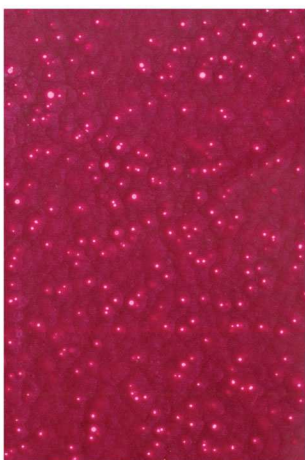
**Grey
337**



**Navy Grey
345**

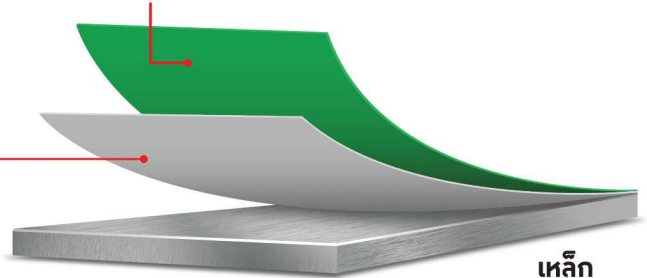


**Maroon
338**



รองพื้น : Beger Rust Guard ส่องพื้นกันสนิม,
Beger Unithane B-4000/1145 สำหรับพื้นโลหะ
หรือ BegerShield Wash Primer
สำหรับโลหะฉีฉนวน 1 เทียว

ทับหน้า : Beger Hammer-Tone Finish 2-3 เทียว



เหล็ก

ตัวอย่างสีทั้งหมดใกล้เคียงกับสีจริงเท่านั้น

The colors on this card can be used as a guideline only

DIRECTION FOR USE

สีพ่นลายซ้อน เบเยอร์ BEGER HAMMER-TONE FINISH

สีพ่นลายซ้อน เบเยอร์ สีที่ผลิตพิเศษจากเรซินสังเคราะห์ สำหรับใช้พ่นไม้และโลหะ ให้ความสวยงาม ให้ลายเกล็ดสวยงาม มีคุณสมบัติแห้งเร็ว ยึดเกาะติดแน่นบนพื้นผิวได้ดีเยี่ยม แข็งแรงทนทานต่อการขีดข่วน และรักษามารวมได้ยาวนาน เหมาะสำหรับงานเคลือบสีเครื่องจักร ตู้เหล็ก ตู้เซฟ และเครื่องมือต่างๆ

Beger Hammer-Tone Finish is an air-dry paint made from special synthetic resins providing high gloss finish with beautiful flake patterns. With fast-dry, high adhesion, excellent in scratch resistance, and long-lasting gloss finish, Beger Hammer-Tone Finish is outstanding in applying on wood and metal surfaces such as machinery, tools, metal cabinets, safety boxes, etc.

การใช้งาน

1. เตรียมพื้นผิวที่จะพ่นให้แห้งสะอาด ให้ปราศจากคราบไขมัน สนิม และส่วนที่หลุดล่อน
2. ลวกรองพื้น 1 เที้ยว และขัดด้วยกระดาษทรายให้เรียบ
3. พ่นด้วยสีพ่นลายซ้อน เบเยอร์ 2-3 เที้ยว โดยสามารถผสมทินเนอร์ เบเยอร์ เอ็ม-99 ได้ตามอัตราส่วนที่ต้องการ

ลักษณะลาย

ขนาดของลายขึ้นอยู่กับอัตราส่วนผสมของสีและทินเนอร์ และการปรับแรงดันลมของการพ่นสี

ระยะเวลาแห้ง

แห้งผิวภายใน 10-20 นาที, แห้งใช้งานได้ภายใน 4-8 ชั่วโมง

Application Method

1. Surfaces must be clean and dry without grease, rust and peeling paint.
2. Apply primer 1 layer and sand to get smooth surface.
3. Apply Beger Hammer-Tone Finish 2-3 layers by diluting with Beger Thinner M-99 in a proper ratio.

Pattern

Patterns depend on dilution ratio and spray gun pressure.

Drying Time

Touch dry 10-20 minutes, Hard dry 4-8 hours

สภาวะที่เหมาะสมในการพ่น Recommended Spraying Condition

ความข้นของสี Spray Viscosity	ความดันอากาศของเครื่องพ่น Spraygun Pressure	ระยะที่พ่น Spraying Distance	ความหนาของฟิล์ม Film Thickness	เวลาแห้งตัว Drying Time	
				แห้งผิว Touch dry	แห้งใช้งาน Hard dry
17-20 วินาที (sec.) (ฟอร์ดคัพ เบอร์ # 4 ที่ 25°C) (Ford cup# 4 at 25°C)	3-4 กิโลกรัม / ตร.ซม. (kg / cm ²)	20-30 ซม. (cm.)	20 ไมครอน (µm)	10-20 นาที (mins)	8-10 ชั่วโมง (hrs)



จัดจำหน่ายโดย : บริษัท เบเยอร์ จำกัด 90.92 ถนนบรรทัดทอง แขวงถนนเพชรบุรี เขตราชเทวี กรุงเทพฯ 10400 โทรศัพท์ : 0-2611-3434 แฟกซ์ : 0-2215-7320

Distributed By : Beger Company Limited 90.92 Bantudthong Rd., Ratchatavee, Bangkok 10400 Tel. 0-2611-3434 Fax : 0-2215-7320

www.beger.co.th E-mail : marketing@beger.co.th www.facebook.com/begerpaint



