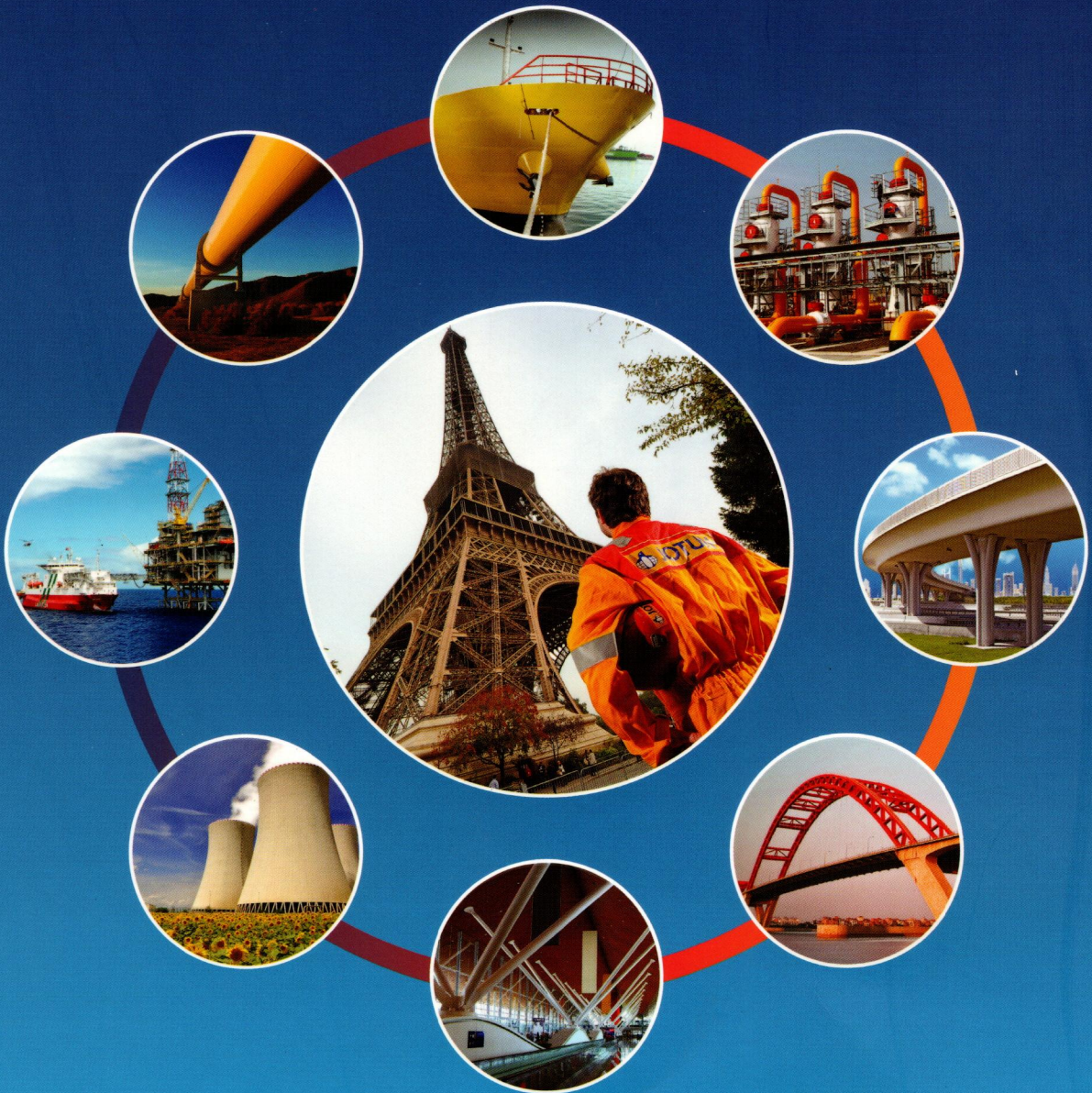




JOTUN

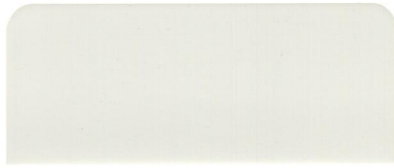
Jotun Protects Property



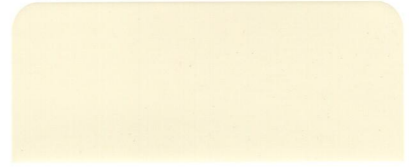
**PROTECTIVE & MARINE
COATINGS**



STD 403



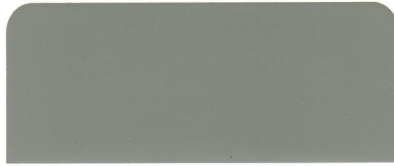
STD 1027



STD 908



STD 136



STD 038



STD 1026



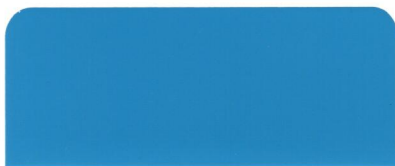
STD 129



STD 437



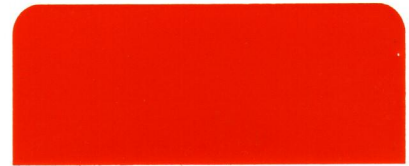
STD 258**



STD 315



STD 137



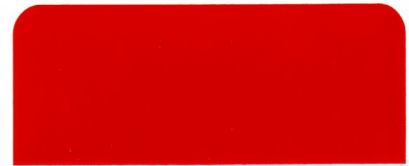
STD 439**



STD 138*



STD 049



STD 256*



Black 099



White 000

ตัวอย่างทั้งหมดเป็นแค่การจำลองสีให้ใกล้เคียงเฉดสีจริงเท่านั้น
เนื่องจากระบบการพิมพ์ ควรเทียบเคียงสีตัวอย่างกับเฉดสีจริงอีกครั้ง

- * มีจำหน่ายในราคาพิเศษ : Available at special price
- ** โปรดตรวจสอบราคาก่อนการสั่งซื้อ :
Please check the price of product before purchasing

หมายเหตุ : * สีไฟลิต ทุ , สีฮาร์ดทอป เอ เอส, สีเพนการ์ด อินามอล เอดอลูมิเนียม จัดจำหน่ายในราคาพิเศษ
** เฉดสีขาวและสีดำ มีจำหน่ายเป็นเฉดสีมาตรฐาน
Remark : * Pilot II, Hardtop AS, Penguard Enamel Aluminium is available at special price.
** White and Black are available as standard colors.

สีรองพื้นสำหรับงานเหล็ก
สีอีพ็อกซีมาสติก

- * โจตามาสติก 87-เอดสี อัตราส่วนผสม ส่วน A:B = 6:1
- * โจตามาสติก 87-อลูมิเนียม อัตราส่วนผสม ส่วน A:B = 5.5:1

ทินเนอร์ เบอร์ 17



JOTAMASTIC 87 : เป็นสีกันสนิมประเภทอีพ็อกซีมาสติก มีคุณสมบัติในการป้องกันสนิมกัดกร่อนได้ดีกว่าสีประเภทอื่น เหมาะสำหรับใช้กับพื้นผิวเหล็กที่ไม่สามารถทำความสะอาดด้วยวิธีพ่นทรายได้ มีปริมาณเนื้อสีมากจึงพ่นได้ความหนาต่อเที่ยวสูง ใช้ได้ทั้งบริเวณเหนือและใต้แนวน้ำ ทั้งในน้ำเค็มและน้ำจืด สามารถใช้เดี่ยวหรือใช้ร่วมกับสีทับหน้าได้



สีรองพื้นสำหรับงานปูนฉาบ คอนกรีต

อัตราส่วนผสม ส่วน A:B = 4:1

ทินเนอร์ เบอร์ 17

PENGUARD CLEAR SEALER : เพนการ์ด เคลียร์ ซีลเลอร์ เพนการ์ด เคลียร์ ซีลเลอร์ เป็นสีอีพ็อกซี 2 ส่วนผสม มีเนื้อสีใส ใช้รองพื้นบนคอนกรีตหรือปูนฉาบ มีคุณสมบัติสามารถแทรกซึมสู่พื้นผิวปูนได้ดีเยี่ยม ช่วยป้องกันด่างที่อยู่ใต้น้ำปูน และเสริมการยึดเกาะระหว่างพื้นผิวปูนกับสีทับหน้า

สีรองพื้นสำหรับงานเหล็ก อลูมิเนียม ทัลวาไนท์ และสแตนเลส

อัตราส่วนผสม ส่วน A:B = 4:1

ทินเนอร์ เบอร์ 17

PENGUARD PRIMER SEA : เพนการ์ด ไพรมอร์ เอสอีเอ สีรองพื้นเพนการ์ด ไพรมอร์ เอสอีเอ เป็นสีอีพ็อกซีเรซิน 2 ส่วนผสม ใช้เป็นสีรองพื้น ป้องกันสนิม เหมาะสำหรับพื้นผิวเหล็กใหม่หรือโครงสร้างเหล็กทั่วไป รวมถึงสามารถใช้บนพื้นผิวประเภทอื่น ๆ เช่น อลูมิเนียม ทัลวาไนท์ และสแตนเลส



สีรองพื้นชั้นกลางสำหรับงานเหล็ก

อัตราส่วนผสม ส่วน A:B = 4:1

ทินเนอร์ เบอร์ 17

PENGUARD HB : เพนการ์ด เอช บี สีอีพ็อกซีเรซิน 2 ส่วนผสมชนิดกึ่งเงาถึงด้าน ใช้เป็นสีชั้นกลางเพิ่มการป้องกันการกัดกร่อนบนพื้นผิวเหล็ก มีคุณสมบัติพิเศษสามารถพ่นทำความสะอาดต่อเที่ยวได้สูง

อัตราส่วนผสม ส่วน A:B = 4:1

ทินเนอร์ เบอร์ 17

PENGUARD ENAMEL : เพนการ์ด อีนาเมล สีทับหน้าอีพ็อกซีเรซิน 2 ส่วนผสมที่ให้ความเงาสูง ทนทานต่อการขัดถู และสารเคมีได้อย่างดีเยี่ยม ใช้ทาได้ทั้งบนเหล็กและคอนกรีต

สีทับหน้า

สีรองพื้นอัลคิด

ทินเนอร์ เบอร์ 2

PILOT PRIMER : สีรองพื้นไฟลิตอไพรมอร์ เป็นสีรองพื้นอัลคิด ที่มีส่วนผสมของซิงค์ฟอสเฟต ช่วยป้องกันสนิมดีเยี่ยม



Red

Grey

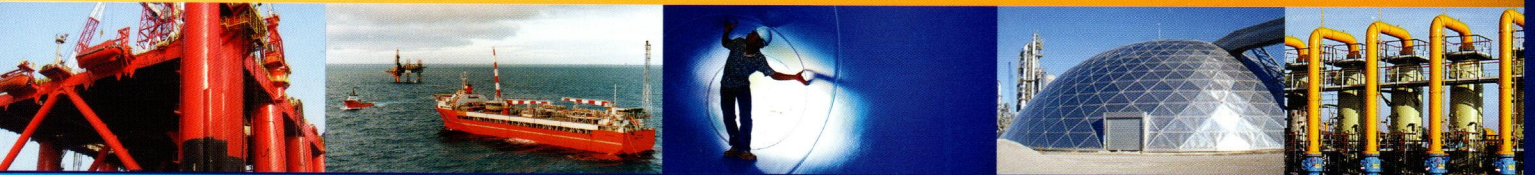
Orange

สีทับหน้าอัลคิด

ทินเนอร์ เบอร์ 2

PILOT II : สีทับหน้าไฟลิตอ ทู สีน้ำมันทับหน้าอัลคิดสำหรับงานเหล็กคุณภาพสูง มีความทนทาน ต่อสภาพอากาศ ปกปิดผิวได้ดี สีสวยทนนาน เป็นที่ยอมรับทั่วโลก

สามารถผสมสีได้ด้วย เครื่องมัลติคัลเลอร์-สีอุตสาหกรรม

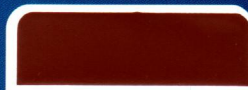


สีรองพื้นอัลคิดชนิดแห้งเร็ว



แห้งภายใน 2.5 ชม.

RED OXIDE PRIMER QD : สีรองพื้นเรดออกไซด์ ไพรมอร์ คิวดี เป็นสีรองพื้น ป้องกันสนิมประเภทอัลคิดชนิดแห้งเร็ว สามารถแห้งตัวภายใน 2.5 ชั่วโมง เหมาะสำหรับ งานโครงสร้างเหล็กใช้เป็นสีรองพื้นร่วมทึย สีจตา คิวดี ท็อปคิก



Red

ทินเนอร์ เบอร์ 2

สีทับหน้าอัลคิดชนิดแห้งเร็ว

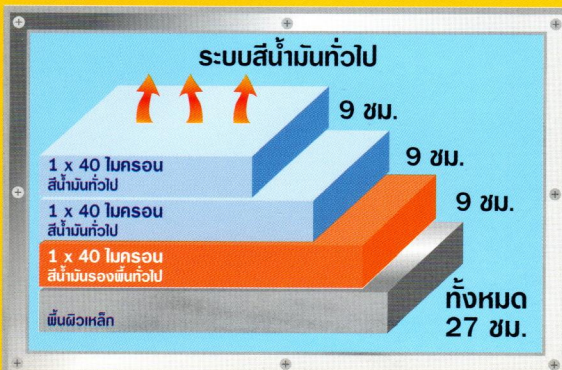
“แห้งเร็ว เสร็จไว”

JOTA QD TOPCOAT: สีทับหน้าจตา คิวดี ท็อปคิก สีน้ำมันทับหน้าอัลคิด เรซิน ยูริเทน ชนิดพิเศษแห้งเร็ว ภายใน 2.5 ชั่วโมง ใช้ในงานโครงสร้างเหล็ก ใช้ได้ทั้งภายนอกและภายใน เหมาะสำหรับงานที่มีระยะเวลาการทำงานสั้น หรือต้องการจบงานเร็ว

สามารถผสมสีได้ด้วย เครื่องมัลติคัลเลอร์-สีอุตสาหกรรม

ทินเนอร์ เบอร์ 2

ภาพเปรียบเทียบระยะเวลาการแห้งตัวของระบบสีจตา คิวดี ท็อปคิก กับระบบสีน้ำมันทั่วไป



สีทับหน้าสำหรับงานภายนอกทั่วไป

อัตราส่วนผสม ส่วน A:B = 4:1

ทินเนอร์ เบอร์ 10

HARDTOP AS : ฮาร์ดท๊อป เอ เอส สีทับหน้าโพลียูรีเทน สำหรับงานกลางแจ้งภายนอกอาคาร ชนิด 2 ส่วนผสม ทนทานต่อรังสี UV ใช้ทากับบนระบบสัฟไฟท์หรือสัฟไฟท์มาสติก ทนทานต่อสภาพแวดล้อมที่กัดกร่อนรุนแรง ทนต่อสารเคมี และการขัดถูได้ดี



สามารถผสมสีได้ด้วย
เครื่องมัลติคิเลเลอร์-สีอุตสาหกรรม

สีเคลือบเงาทับหน้าสำหรับงานภายนอก

อัตราส่วนผสม ส่วน A:B = 3:1

ทินเนอร์ เบอร์ 10

HARDTOP AS CLEAR : ฮาร์ดท๊อป เอ เอส เคลียร์ สีโพลียูรีเทน ชนิด 2 ส่วนผสม เนื้อสีใส เหมาะกับการใช้งานเป็นสีเคลือบทับหน้าให้ความเงางามสูงบนระบบสีโพลียูรีเทน ระบบสีเมทัลลิก หรือระบบสัฟไฟท์ ที่ต้องการความทนทานต่อสภาวะแวดล้อมที่กัดกร่อนรุนแรงพร้อมกับความเงางาม

HEAT RESISTANT
สีทนความร้อน

SOLVALITT : โซลวาไลท์

สีอลูมิเนียมซิลิโคนทนความร้อน ใช้สำหรับงานเหล็ก สามารถทนความร้อนแบบแห้งได้ถึง 600 °C หรือ 400 °C เมื่อใช้คู่กับสีรองพื้นซิงค์เอกทิลซิลิเกต

ทินเนอร์ เบอร์ 7

ALUMINIUM PAINT HR : อลูมิเนียม เพนท์ เอชอาร์

สีทนความร้อนอลูมิเนียมสำหรับงานเหล็กสามารถทนความร้อนแบบแห้งได้สูงถึง 250 °C เหมาะสำหรับใช้กับเหล็กที่สัมผัสความร้อน

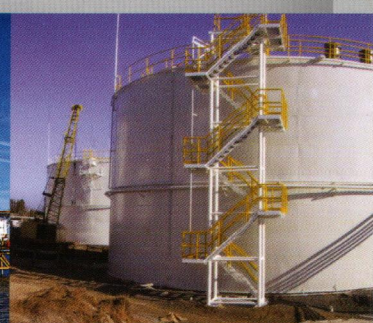
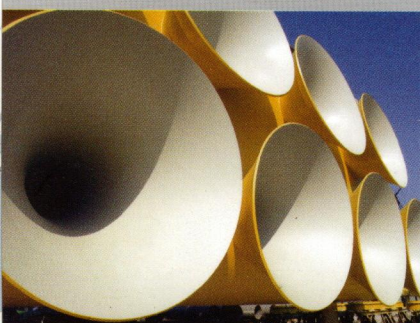
ทินเนอร์ เบอร์ 2

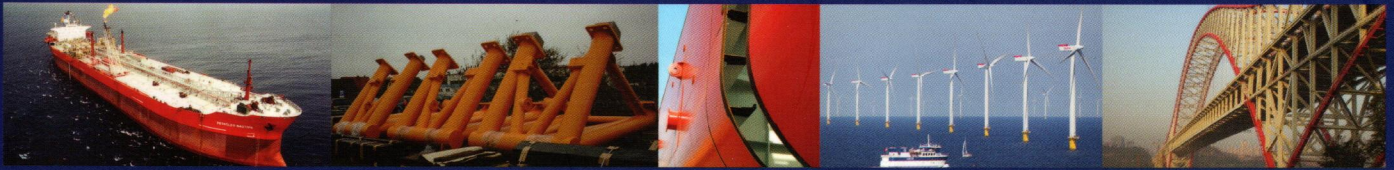
ETCHING PRIMER
สีรองพื้นกัดผิว

JOTA-ETCH : โจตาเอ็ช

JOTA-ETCH : โจตาเอ็ช ปินสัฟไฟท์ 1 ส่วนผสมที่มีกรดฟอสฟอริก สามารถใช้เป็นสีกัดผิวชั้นงานที่เป็นอลูมิเนียมกัลวาไนท์ และสแตนเลสเพื่อเพิ่มความสามารถยึดเกาะทำให้ผิวชั้นงานเหมาะสำหรับเคลือบสีชั้นถัดไป

ทินเนอร์ เบอร์ 4





ระบบสีแนะนำ

ชนิดพื้นผิว	ลักษณะการใช้งาน	จำนวนชั้นสี	ระบบสีแนะนำ	ความหนาต่อชั้นสี (ไมครอน)	เงดสี
งานเหล็กทั่วไป สีชนิดแห้งเร็ว (แห้งภายใน 2 ชั่วโมงครึ่ง)	สำหรับงานภายใน และภายนอกอาคาร	สีรองพื้น	เรดอ็อกไซด์ ไพรมเมอร์ คิวดี	40	- สีแดง
		สีชั้นกลาง	เรดอ็อกไซด์ ไพรมเมอร์ คิวดี	40	- สีแดง
		สีทับหน้า	โจตา คิวดี ท็อปโคที	40	- ผสมสีได้ด้วยเครื่อง MCI
งานเหล็กทั่วไป	สำหรับงานภายใน และภายนอกอาคาร	สีรองพื้น	ไฟลิต ไพรมเมอร์	40	- สีเทาอ่อน ส้ม แดง
		สีชั้นกลาง	ไฟลิต ไพรมเมอร์	40	- สีเทาอ่อน ส้ม แดง
		สีทับหน้า	ไฟลิต ฎ	40	- ผสมสีได้ด้วยเครื่อง MCI
งานเหล็กสนิมรุนแรง (ต้องการปกป้องพิเศษ)	สำหรับงานภายในอาคาร	สีรองพื้น	โจตามาสติก 87	200	- สีเทา แดง อลูมิเนียม
		สีชั้นกลาง	โจตามาสติก 87	200	- สีเทา แดง อลูมิเนียม
		สีทับหน้า	เพนการ์ด อินามะ	50	- ผสมสีได้ด้วยเครื่อง MCI
งานเหล็กสนิมรุนแรง (ต้องการปกป้องพิเศษ)	สำหรับงานภายนอกอาคาร	สีรองพื้น	โจตามาสติก 87	200	สีเทา แดง อลูมิเนียม
		สีชั้นกลาง	โจตามาสติก 87	200	สีเทา แดง อลูมิเนียม
		สีทับหน้า	ฮาร์ดท๊อป เอ เอส	50	ผสมสีได้ด้วยเครื่อง MCI
งานอลูมิเนียม ทึวไวท์ และสแตนเลส	สำหรับงานภายในอาคาร	สีรองพื้น	เพนการ์ด ไพรมเมอร์ เอสอีโอ	50	สีเทา แดง
		สีทับหน้า	เพนการ์ด อินามะ	50	ผสมสีได้ด้วยเครื่อง MCI
งานอลูมิเนียม ทึวไวท์ และสแตนเลส	สำหรับงานภายนอกอาคาร	สีรองพื้น	เพนการ์ด ไพรมเมอร์ เอสอีโอ	50	สีเทา แดง
		สีทับหน้า	ฮาร์ดท๊อป เอ เอส	50	ผสมสีได้ด้วยเครื่อง MCI
งานปูนฉาบ และคอนกรีต	สำหรับงานภายในอาคาร	สีรองพื้น	เพนการ์ด เคลียร์ ซิลเลอร์	40	สีใส
		สีทับหน้า	เพนการ์ด อินามะ	50	ผสมสีได้ด้วยเครื่อง MCI
งานปูนฉาบ และคอนกรีต	สำหรับงานภายนอกอาคาร	สีรองพื้น	เพนการ์ด เคลียร์ ซิลเลอร์	40	สีใส
		สีทับหน้า	ฮาร์ดท๊อป เอ เอส	50	ผสมสีได้ด้วยเครื่อง MCI
สีทนความร้อน	ทนได้ถึง 250 °C	สีรองพื้น	อลูมิเนียม เพนท เอชอาร์	25	สีอลูมิเนียม
		สีทับหน้า	อลูมิเนียม เพนท เอชอาร์	25	สีอลูมิเนียม
สีทนความร้อน	ทนได้ถึง 600 °C	สีรองพื้น	โซวาลิกท์	20	สีอลูมิเนียม
		สีทับหน้า	โซวาลิกท์	20	สีอลูมิเนียม

หมายเหตุ : โปรดศึกษารายละเอียดสินค้าเพิ่มเติมได้จากข้อมูลตามหลักวิชาการ (TDS)

หากมีข้อสงสัยเพิ่มเติม สามารถติดต่อเจ้าหน้าที่เทคนิคตามหมายเลขโทรศัพท์ที่อยู่ด้านล่าง

PMC No.1 (01/2016)

บริษัท โจดันไทย จำกัด

ฝ่ายขาย : 49/26 หมู่ 12 ถนนกิ่งแก้ว ตำบลราชาเทวะ อำเภอบางพลี จังหวัดสมุทรปราการ 10540

โทรศัพท์ : +66 (0) 2 0229888 แฟกซ์ : +66 (0) 2750-2930, 2750-3344

www.jotun.com/ap

