

# Lazer<sup>®</sup>



เลเซอร์ สีสเปรย์อเนกประสงค์ เพื่อทุกงานสเปรย์

## AEROSOL ACRYLIC LACQUER FOR ALL PURPOSES

- สีสเปรย์คุณภาพสูง แห้งเร็ว ยึดเกาะได้ทุกพื้นผิว
- มีความเงางามสูง สีสดทนนาน ไม่หลุดล่อน
- กระชับมือ ใช้งานง่าย
- ใช้ได้ทั้งงานภายนอกและงานภายใน

เจดสี  
ใหม่



Handy  
กระชับมือ



Quick Dry  
แห้งเร็ว



Glossy  
เจดสีเงางาม

# ເວດສີອเนกประสงคทั่วไป



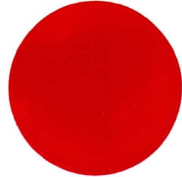
L 231  
Clear  
เคลียร์



L 200  
White  
ขาว



L 300  
Bright Silver  
เงิน



L 211  
Red  
แดงสด



L 212  
Flat Black  
ดำด้าน



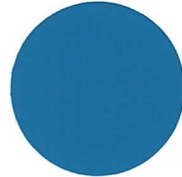
L 210  
Black  
ดำ



L 224  
Sky Blue  
ฟ้าอ่อน



L 213  
Blue  
ฟ้า



L 242  
River Blue  
น้ำเงินฟ้า



L 238  
Ford Tractor Blue  
น้ำเงิน



L 216  
Dark Blue  
น้ำเงินเข้ม



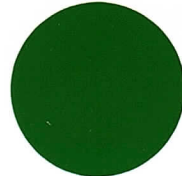
L 240  
Violet  
ม่วง



L 223  
Turquoise  
เขียวอมฟ้า



L 217  
Apple Green  
เขียว



L 214  
Green  
เขียวเข้ม



L 225  
Black Board Green  
เขียวด้าน



L 281  
Machine Green  
เขียวจักรรถ



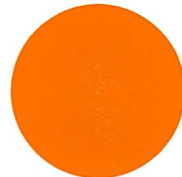
L 230  
Dark Green  
เขียวอมดำ



L 219  
Cream  
ครีม



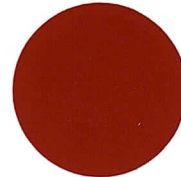
L 218  
Yellow  
เหลือง



L 241  
Medium Yellow  
เหลืองเข้ม



L 226  
Orange  
แสด



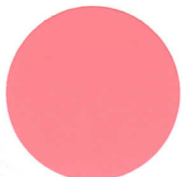
L 301  
Red Oxide  
แดง



L 239  
Deep Red  
แดงเลือดหมู



L 222  
Maroon  
แดงอมน้ำตาล



L 229  
Pink  
ชมพู



L 215  
Grey  
เทาสด



L 221  
Light Grey  
เทา



L 220  
Medium Grey  
เทาดำ



L 265  
Cocoa Brown  
น้ำตาลโกโก้

## ເວດສີรองพื้น



F 100  
Flat White  
สีรองพื้นขาวด้าน

L 266  
Primer Surfacer Grey  
สีรองพื้นเทา

## ເວດສີทอง

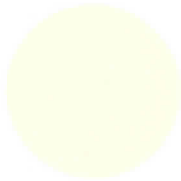


L 228  
Gold  
ทอง

## เฉดสีเครื่องใช้สำนักงานและเครื่องใช้ไฟฟ้า



L 306  
Z-107  
เหลืองสด



L 307  
Z-269  
น้ำตาลอ่อน



L 305  
YR 05  
น้ำตาลเทา



L 303  
Z-40  
น้ำตาลครีม



L 304  
Z-112  
น้ำตาลดำ



L 302  
LK 18  
เหลืองครีม



L 308  
Silky Beige 2000  
เทาแกมแดง

## เฉดสีมุก



L 181  
Copper  
สีมุกทองแดง



L 183\*  
Pearl Gold  
สีมุกทองคำ

\* หมายเหตุ : • ควรรองพื้นด้วย L218 Yellow  
• ผสมกับหน้าด้วย L231 Clear

# เลเซอร์

Lazer สีสเปรย์อเนกประสงค์ เพื่อทุกงานสเปรย์

**ใช้งานง่าย ติดทนนาน งามเสร็จเร็ว**

สีสเปรย์ เลเซอร์ ผลิตขึ้นสำหรับประเทศในเขตร้อนโดยเฉพาะ ทำจากหัวเชื้อแอลกอฮอล์คุณภาพมาตรฐาน แม้สีให้ความสวยงาม ทนทาน แห้งเร็ว สามารถยึดเกาะแน่นบนทุกพื้นผิว ให้ความเหมาะสม เป็นสีที่ใช้งานได้อเนกประสงค์ เช่น เฟอร์นิเจอร์ และของใช้ในบ้าน ของใช้สำนักงาน โຕะ กำจัด งามประติษฐู ฯลฯ



# Lazer®

เลเซอร์ สีสเปรย์อเนกประสงค์ เพื่อทุกงานสเปรย์

## วิธีการใช้

1. พื้นผิวที่พ่นต้องสะอาด แห้ง ปราศจากสนิม ฟันและคราบไขมัน
2. ก่อนใช้ควรเขย่าสีให้ทั่วเสียก่อนประมาณ 2 นาที จนเสียงลูกแก้วในกระป๋องดังสม่ำเสมอ และในขณะที่พ่น ควรเขย่ากระป๋องเป็นระยะ
3. ควรพ่นครั้งแรกให้บางๆ ทิ้งไว้ประมาณ 10 นาที แล้วจึงพ่นทับอีกครั้ง
4. ระยะพ่น ควรพ่นห่างจากชิ้นงานประมาณ 1 ฟุต
5. เมื่อพ่นเสร็จแล้ว ควรล้างหัวพ่นโดยการคว่ำกระป๋อง เพื่อพ่นลมเปล่าๆ ออกเล็กน้อย

**คำเตือน :** อย่าพ่นใกล้เปลวไฟ อย่าเก็บในที่อากาศร้อนกว่า 40 องศาเซลเซียส พ่นในที่อากาศถ่ายเทสะดวก เมื่อใช้หมดห้ามเผา หรือโยนกระป๋องเข้าเตาไฟ

## DIRECTIONS FOR USE

1. Clean surface thoroughly to be free from rust, dirty and grease.
2. Shake can thoroughly 2 minutes before using and shake periodically during spray.
3. Allow at least 10 minutes for the first coat to dry before spraying the second coat.
4. Hold container approximately 1 ft. from object. Spray thin coat from side to side object.
5. After use, turn can upside down, spray to clean point in valve.

**CAUTION :** Do not spray near fire or open flame : Do not store above 40°C. : Spray in a wall ventilated area : Do not incinerate can.



บริษัท นีปปอนเพนต์ เดคโคเรทีฟ โคทติ้ง (ประเทศไทย) จำกัด  
NIPPON PAINT DECORATIVE COATINGS (THAILAND) CO., LTD.  
101 หมู่ 3 ซอยสุขสวัสดิ์ 76 ถนนสุขสวัสดิ์ บางจาก พระประแดง สมุทรปราการ 10130  
โทร. 0-2462-5299 แฟกซ์ : 0-2463-2863 <http://www.nipponpaint.co.th>