

JUNIOR 99



EXTRA
HIDING POWER
กลบพื้นผิวดีกว่า

จูเนียร์ 99

สีน้ำและสีน้ำมันเคลือบเงา
EMULSION & SYNTHETIC GLOSS ENAMEL

สีสวย คุณภาพดี คุ่มค่า คุ่มราคา



จูเนียร์ 99

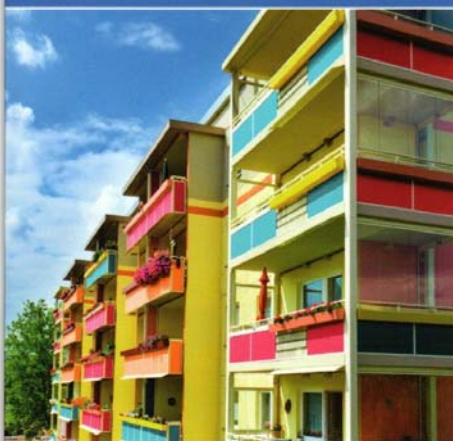
เป็นสีที่ได้รับการยอมรับในคุณภาพมากกว่า 50 ปี

สีน้ำอะคริลิก จูเนียร์ 99



Junior 99 Acrylic Emulsion Paint
สำหรับภายนอก ภายใน และฝ้าเพดาน

ขนาดบรรจุ
3.5 ลิตร และ 17.5 ลิตร



สีน้ำอะคริลิก ผลิตจากทากาวอะคริลิกแท้ 100% เพื่อให้ได้ฟิล์มสีที่มีคุณภาพดี ให้การยึดเกาะพื้นผิวดี ใช้งานง่าย เรียบเนียน สีสวยยาวนาน คู่คุณค่า คู่ราคา

คุณสมบัติ

- ช่วยป้องกันสีหลุดล่อน ให้การยึดเกาะได้ดี
- สีสิ้นสวยงามสดใส มีเฉดให้เลือกหลากหลาย
- ใช้งานง่าย ฟิล์มสีเรียบเนียน
- ทนทานต่อเชื้อราและตะไคร่น้ำได้ดี
- ปลอดภัยต่อผู้ใช้งาน ไม่มีส่วนผสมของสารปรอท และสารตะกั่ว

เหมาะสำหรับพื้นผิว

ปูนฉาบ คอนกรีต งานก่ออิฐ ผนังกระเบื้องโยหินและอื่นๆ เป็นต้น

สีรองพื้นปูนใหม่และน้ำยารองพื้นปูนเก่า จูเนียร์ 99



Junior 99 Wall Sealer สำหรับปูนใหม่
Junior 99 Contact Primer สำหรับปูนเก่า

ขนาดบรรจุ
3.5 ลิตร และ 17.5 ลิตร

ขนาดบรรจุ
1 แกลลอน และ 5 แกลลอน



Junior 99 Wall Sealer

สีรองพื้นปูนใหม่ กันต่างสูตรพิเศษ เพื่อให้ได้ฟิล์มสีที่มีคุณภาพดี ในราคาย่อมเยา ให้ฟิล์มสีเรียบ ทนต่อเชื้อรา ให้การยึดเกาะพื้นผิวดี ใช้งานง่าย สีสวยยาวนาน

คุณสมบัติ

- ช่วยป้องกันสีหลุดล่อน ให้การยึดเกาะได้ดี
- มีความคงทนต่อสภาวะต่างและเกลือจากปูนใหม่
- ทนทานต่อเชื้อรา และตะไคร่น้ำได้ดี
- ฟิล์มสีเรียบเนียน

เหมาะสำหรับพื้นผิวปูนใหม่

ปูนฉาบ คอนกรีต งานก่ออิฐ ผนังกระเบื้องโยหิน และอื่นๆ เป็นต้น

Junior 99 Contact Primer

น้ำยารองพื้นปูนเก่า ผลิตจากอะคริลิกเรซิน ชนิดใส สามารถแทรกซึมเข้าสู่พื้นผิวได้ดี เนื่องจากมีโมเลกุลขนาดเล็ก เสริมการยึดเกาะของสีกับพื้นผิวได้ดียิ่งขึ้น

คุณสมบัติ

- แทรกซึมเข้าสู่พื้นผิวได้ดี ช่วยเพิ่มการยึดเกาะกับพื้นผิว
- ป้องกันการเกิดเชื้อรา และตะไคร่น้ำ
- ปลอดภัยต่อผู้ใช้งาน ปราศจากสารปรอท และสารตะกั่ว

เหมาะสำหรับพื้นผิวปูนเก่า หรือปูนที่เสื่อมสภาพเป็นฟูนพอง

ปูนฉาบ คอนกรีต งานก่ออิฐ ผนังกระเบื้องโยหิน และอื่นๆ เป็นต้น



สีน้ำอะคริลิก จูเนียร์ 99 Junior 99 Acrylic Emulsion Paint



Summer Peach



BABY PURPLE 9129 9529



MIXED BERRY 9128 9528



APRIL FOOL 9133 9533



SOFT CUSHION 9134 9534



SALMON ORANGE 9135 9535



FRESH APRICOT 9132 9532



ROSE WHITE 9102 9502



YELLO BEAN 9126 9526



IVORY 9117 9517



LILY WHITE 9130 9530



BLUE MUSIC 9137 9537



LIGHT COBALT 9136 9536



SKY BLUE 9121 9521



Winter Garden



COOL MINT 9124 9524



CRISP GREEN 9138 9538



LIME GREEN 9125 9525



ALPINE 9120 9520

หมายเหตุ: ตัวอย่างสีนี้ใกล้เคียงกับสีจริงเท่านั้น
Remark: The colour patterns on this card are approximate only.



CHOCOLATE 9145
NEW



ROSIE BEIGE 9144
NEW



SHIPSGATE 9143
NEW



NATURAL OAK 9142
NEW



NUDE SHADES 9131
NEW



Warm Oak



HARDWARE GREY 9141
NEW



MILKY GRAY 9106
NEW



PEARL WHITE 9139
NEW



SILVER MIST 9140
NEW

BRILLIANT WHITE 100
NEW

WHITE 300
NEW



Cloudy Grey



สีสำหรับฝ้าและเพดาน

WHITE 700 SMOKE GREY 800

หมายเหตุ:

ตัวเลข 91 = สีสำหรับทาสีใน


ตัวเลข 95 = สีสำหรับทาสีบน

ตัวเลข 100 = สีขาว Brilliant White สำหรับทาสีใน

ตัวเลข 1000 = สีขาว Brilliant White สำหรับทาสีบน

ตัวเลข 300 = สีขาว White สำหรับทาสีใน

ตัวเลข 900 = สีขาว White สำหรับทาสีบน

 เฉดสีพิเศษ และสีขาว Brilliant white

สีน้ำอะคริลิก จูเนียร์ 99 : ระบบการทาสี (Application)

1. การเตรียมพื้นผิว (Surface preparation)

พื้นผิวต้องสะอาดและแห้งสนิท ปราศจากฝุ่นละออง (ปริมาณความชื้นไม่เกิน 6% โดยเครื่องมือ Kett รุ่น HI-520 หรือความชื้นไม่เกิน 14% โดยเครื่องมือ Protimeter Mini ; ค่าความชื้นค่าไม่เกิน 8)
พื้นผิวปูนใหม่ • ปล่อยให้แห้งอย่างน้อย 28 วัน
พื้นผิวปูนเก่า • ติ่งสิ่งสกปรกที่เสื่อมสภาพออกให้หมด (ไมโครไบโอม ฯลฯ)
 • บริเวณที่ติดสีหรือครีสมักมีน้ำ ต้องใช้ช่างทำความสะอาด พื้นผิวแห้งให้ทำด้วย เบียลเชอร์ส Vinilex Bio Wash 1 หรือ เช็ดแห้งให้ทั่ว 1 วัน
 • บริเวณที่ติดสีหรือครีสมักมีน้ำ Vinilex Bio Wash 1 หรือ เช็ดแห้งให้ทั่ว 1 วัน

Surfaces to be paint must be cleaned thoroughly and dry (Moisture content no more than 6% by Kett model HI-520 or moisture content no more than 14% by Protimeter Mini ; pH no more than 8)
New concrete • Allow surface to dry out thoroughly over period of at least 28 days.
Old concrete • Remove all unstable paint film, loose chalk, dust, fungus, algae and foreign matter.
 • Treat any areas affected by fungus growth with Nippon Paint Vinilex Bio Wash and must be clean off and dry.
 • Smoothen the putty filler areas with Nippon Paint Vinilex Wall Putty.

2. ทาสีรองพื้น (Primer)

พื้นผิวปูนใหม่ • ทาสีรองพื้นปูนใหม่ จูเนียร์ 99 วอลล์ ซีลเลอร์ จำนวน 1 เที่ยว
พื้นผิวปูนเก่า • ทาสีรองพื้นปูนเก่า จูเนียร์ 99 คอนแทค โพรไมเมอร์ จำนวน 1 เที่ยว

New concrete • Apply 1 coat of Junior 99 Wall Sealer
Old concrete • Apply 1 coat of Junior 99 Contact Primer

3. ทาสีทับหน้า (Top coat)

ทาสีทับหน้า สีน้ำอะคริลิก จูเนียร์ 99 สัทรินมาซอน หรือ จูเนียร์ 99 สัทรินมาซีน จำนวน 2 เที่ยว

Apply 2 coats of Junior 99 Exterior or Junior 99 Interior Emulsion Paint

สีน้ำมันเคลือบเงา จูเนียร์ 99 : ระบบการทาสี (Application)

1. การเตรียมพื้นผิว (Surface preparation)

พื้นผิวปูนใหม่ • ทำความสะอาดพื้นผิวที่ปราศจากไขมัน ฝุ่นและสิ่งสกปรก
พื้นผิวปูนเก่า • ติ่งสิ่งสกปรกที่เสื่อมสภาพออกให้หมด
 • ทำความสะอาดพื้นผิวที่ปราศจากไขมัน

Surfaces to be paint must be cleaned thoroughly and dry New concrete - Allow surface to dry out thoroughly over period of at least 28 days.
New concrete • Substrate must be thorough clean, free from oil, grease or waxy contaminant
Old concrete • Flaked surface must be eliminated
 • Remove all unstable paint film, loose chalk, dust, fungus, algae and foreign matter.

2. ทาสีรองพื้น (Primer)





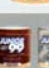

ทาสีรองพื้นแดงออกซิเดชัน จูเนียร์ 99 เรด ออกไซด์ โพรไมเมอร์ จำนวน 1 - 2 เที่ยว
 ทาสีรองพื้นเทาออกซิเดชัน จูเนียร์ 99 เกรย์ โพรไมเมอร์ จำนวน 1 - 2 เที่ยว

Apply 1 - 2 coats of Junior 99 Red Oxide Primer
 Apply 1 - 2 coats of Junior 99 Grey Primer

3. ทาสีทับหน้า (Top coat)

ทาสีเคลือบเงา จูเนียร์ 99 อีนาเมล จำนวน 2 เที่ยว

Apply 2 coats of Junior 99 Enamel Paint

Usinnai (Type)	ชนิด (Finishing film)	พื้นที่เคลือบ ครอบคลุม (Coverage (sq.m./litre/100ml))	การใช้งาน (Application)	การเจือจาง (Dilution)	ระยะเวลาการแห้งตัว (Drying Time)			
					แห้งผิว Surface dry	แห้งกลับ Dry to recoat		
สีน้ำอะคริลิก Acrylic Emulsion Paint	สีทับหน้า Top coat		สีน้ำอะคริลิก จูเนียร์ 99 สัทรินมาซอน Junior 99 Exterior	มัน (Matt)	24 - 28	น้ำจาง 15 - 20% Water 15 - 20%	15 นาที 15 Minutes	มากกว่า 4 ชั่วโมง More than 4 hours
	สีทับหน้า Top coat		สีน้ำอะคริลิก จูเนียร์ 99 สัทรินมาซีน Junior 99 Interior	มัน (Matt)	24 - 28	น้ำจาง 15 - 20% Water 15 - 20%	15 นาที 15 Minutes	มากกว่า 4 ชั่วโมง More than 4 hours
	สีฝ้าเพดาน Ceiling Paint		สีน้ำอะคริลิก จูเนียร์ 99 สัทรินฝ้าเพดาน Junior 99 Ceiling Paint	มันเงาพิเศษ (Super Matt)	24 - 30	น้ำจาง 5 - 10% Water 5 - 10%	15 นาที 15 Minutes	มากกว่า 2 ชั่วโมง More than 2 hours
	สีรองพื้น Primer		สีรองพื้นปูนใหม่ จูเนียร์ 99 วอลล์ ซีลเลอร์ Junior 99 Wall Sealer	มัน (Matt)	24 - 30	น้ำจาง 10 - 15% Water 10 - 15%	15 นาที 15 Minutes	มากกว่า 2 ชั่วโมง More than 2 hours
	สีรองพื้น Primer		สีรองพื้นปูนเก่า จูเนียร์ 99 คอนแทค โพรไมเมอร์ Junior 99 Contact Primer	ใส (Clear)	26 - 32	ผสมกับสีทับหน้า หรือสีน้ำอะคริลิก	20 นาที 20 Minutes	มากกว่า 4 ชั่วโมง More than 4 hours
สีน้ำมันเคลือบเงา Enamel Paint	สีทับหน้า Top coat		สีน้ำมัน จูเนียร์ 99 อีนาเมล Junior 99 Enamel	มันเงา (Gloss)	28 - 32	ไอโซบอนด์ #01 • ผสม 5% น้ำยาล้างสี • ผสม 10% น้ำยาล้างสี หรืออะซีต	60 นาที 60 Minutes	16 ชั่วโมง 16 hours
	สีรองพื้น Primer	 	สีน้ำมัน จูเนียร์ 99 เรด ออกไซด์ โพรไมเมอร์/จูเนียร์ 99 เกรย์ โพรไมเมอร์ Junior 99 Red Oxide Primer/Junior 99 Grey Primer	มัน (Matt)	30 - 35 (Red Oxide Primer) 30 - 32 (Grey primer)		40 นาที 40 Minutes	16 ชั่วโมง 16 hours



บริษัท นีปปอนเพนต์ เดโคเรทีฟ โคทติ้ง (ประเทศไทย) จำกัด
 NIPPON PAINT DECORATIVE COATINGS (THAILAND) CO., LTD
 101 หมู่ 3 ซอยสุขุมวิท 76 ถนนสุขุมวิท แขวงคลองตันเหนือ เขตวัฒนา กรุงเทพมหานคร 10130 โทร 02-462-5299

 Nippon Paint Decorative
 www.nipponpaintdecor.com

 @nipponpaint
 02-463-1899 (Careline)

 Nippon Paint Decorative