



ใหม่!  
เจดสีสุดฮิต

# SYNOTEX

## RoofPaint



**ซินโนเท็กซ์ รูฟเพ้นท์**  
**สีทาหลังคา อเนกประสงค์**  
ACRYLIC WATERBORNE 100% SUPER PREMIUM GRADE  
สีน้ำอะคริลิกแท้ 100 % (ทิ้งมาที่งัดาน) ซุปเปอร์พรีเมียมเกรด



ทนนานกว่า 10 ปี



ป้องกันรังสี UV



ป้องกันคราบสนิม



ข้อแนะนำ  
**TIPS**

สามารถใช้ทาผนังบ้านและทาสีตัดขอบ

คุ่มค่า

เจดสีเข้มสดทนนาน



# SYNOTEX

## RoofPaint

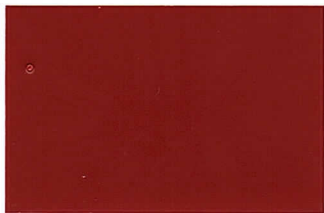
ACRYLIC WATERBORNE 100% SUPER PREMIUM GRADE

สีน้ำอะคริลิกแท้ 100% (กึ่งพาทิ้งด้าน) ซูเปอร์พรีเมียมเกรด

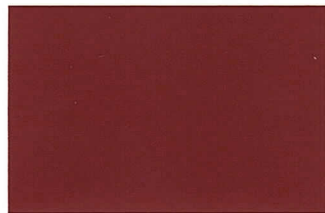


### RED

New



R-3191 Olympus Red  
แดงโอลิมปัส



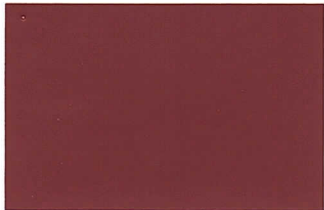
R-3577 Rustic Red  
แดงเฮอร์วิน



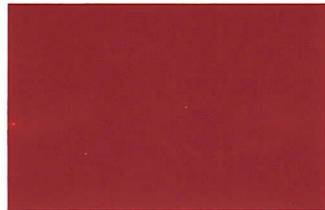
R-3576 Brick  
แดงอิฐ



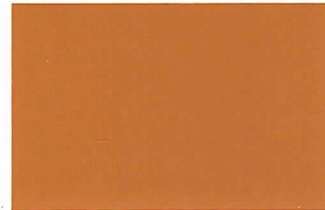
R-3175 Red  
แดง



R-3170 Med Red  
แดงกึ่งเข้ม



R-3180 Sunny Red  
แดงตะวัน



R-3002 Topaz  
เหลืองราชพฤกษ์

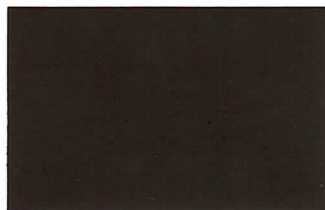


R-3575 Brownish Orange  
หมากสุก

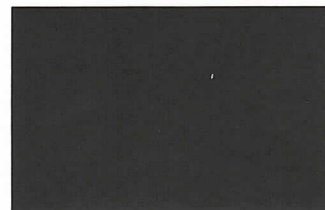
### BROWN



R-3578 Mocha  
น้ำตาลมอคค่า



R-3579 Burnt Chillie  
น้ำตาลคาราเมลเข้ม



R-3019 Pigeon Grey  
เทานกพิราบ



R-3154 Smoky Quartz  
เปลือกม้งคุด



R-3011 Classic Grey  
เทากลาสสิก



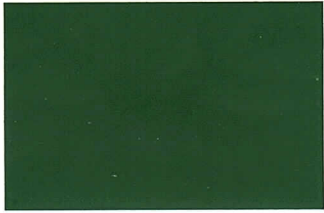
R-3017 Silky Blue  
น้ำเงินแพรไหม



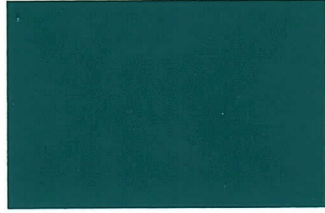
R-3012 Graphite  
เทากราไฟท์

# GREEN

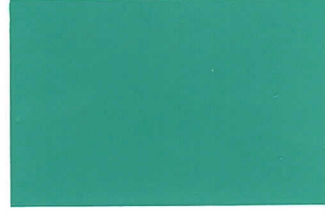
New



R-3390 Rustie Green  
เขียวเอราวัณ



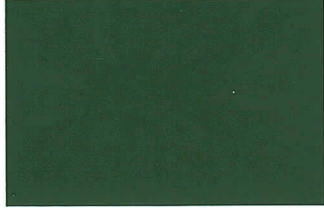
R-3784 Marine Green  
เขียวสมุทร



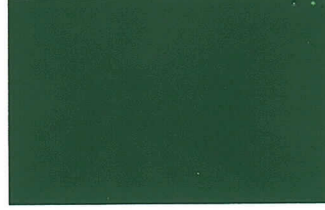
R-3778 Green Sea  
เขียวน้ำทะเล



R-3020 Dulce  
ฟ้าใส



R-3770 Med Green  
เขียวหยก



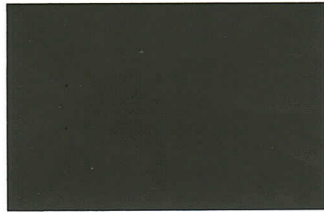
R-3774 ♦ Green  
เขียวใบไม้



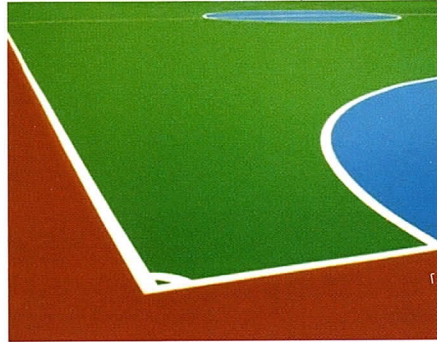
R-3761 Jade Green  
หยกพิฆาน



R-3779 Dark Green  
เขียวเข้ม



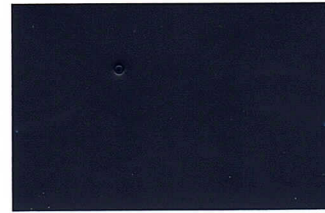
R-3777 Tropical Green  
เขียวทรอปรีกอล



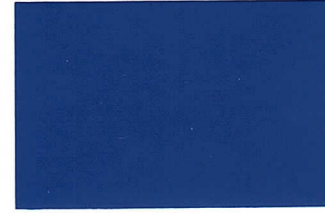
# BLUE



R-3018 Early Blue  
ฟ้ารุ่งอรุณ

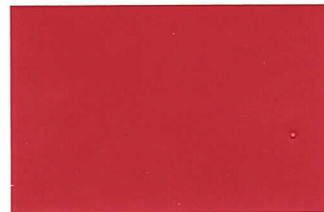


R-3014 Dark Blue  
น้ำเงินเข้ม

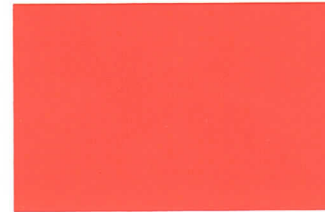


R-3015 ♦ Med Blue  
น้ำเงินโพลีน

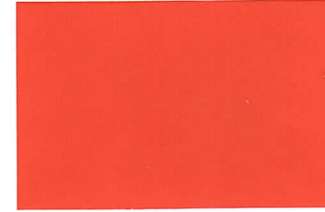
# แม่สี



R-3400 ★ Royal Red



R-3600 ★ Reddish Orange



R-3700 ★ Taxi Orange



R-3100 ★ Royal Yellow



R-3200 ★ Royal Green



R-3300 ★ Royal Blue

## มีสีขาว และสีดำ จำหน่าย

White R - 3501 Black R - 3500 ★

- \* ขนาดบรรจุ 1/4 แกลลอน มีเฉพาะแม่สี (สัญลักษณ์ดาวสีแดง ★)
- \* ขนาดบรรจุ 1 แกลลอน มีครบทุกเฉดสี
- \* ขนาดบรรจุ 5 แกลลอน (ขนาดถัง) มีเฉพาะเบอร์ที่มีเครื่องหมาย ♦

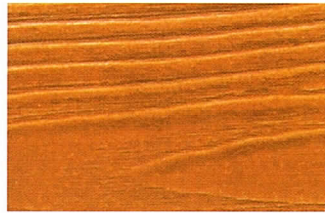
\* ตัวอย่างนี้ใกล้เคียงกับสิ่งจริงเท่านั้น (The colour patterns shown on this card are approximate only.)

# สีทาไม้ฝา



▲ R-3982  
สีทิงโปรงแส

Teak  
ไม้สัก



▲ R-3981  
สีทิงโปรงแส

Autumn Oak  
ไม้สักทอง



R-3923

Happy Ivory  
ไม้งาช้าง



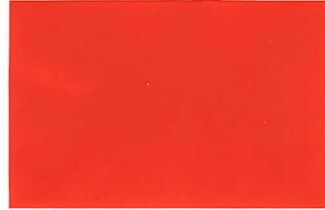
R-3954

Sky Blue  
ฟ้าสดใส



R-3924

Walnut  
ไม้วอลนัท



R-3925

Pyinkado  
ไม้มะค่า



## ข้อควรระวัง (เฉพาะสีทิงโปรงแส R-3981 และ R-3982)

- ▲ คือ สีทาไม้ฝา เป็น **สีชนิดทิงโปรงแส** ดังนั้นสีพื้นเดิม จะยังคงปรากฏอยู่หลังการทาสี
- สีทาไม้ฝาที่ใด จะขึ้นอยู่กับจำนวนเที่ยวที่ทา ยิ่งทาสีจำนวนเที่ยวมากขึ้นสีจะยิ่งเข้มขึ้น เช่น ทา 2 เที่ยว จะได้สีที่เข้มกว่าการทา 1 เที่ยว
- ถ้าต้องการให้เห็นลายไม้ฝา แนะนำให้ทาไม้เกิน 2 เที่ยว
- สีทาไม้ฝา ไม่แนะนำให้ใช้ทาพื้นบริเวณแนวนอน เช่น ไม้พื้นสนามเทนนิส สนามบาสเก็ตบอล

## จับคู่เฉดสีที่ใช้ ตามสไตล์คุณ

สีทาลังคา ▶ R-3575



R-3578



R-3191



สีทาไม้ฝา ▶



R-3982



R-3981



R-3924



ข้อแนะนำ  
**TIPS**

## ทางเลือกใหม่ในการใช้งาน

### เพิ่มความทนทานให้หลังคาบ้านของคุณ ด้วยเฉดสีเงาใส (Hi-Gloss) R-3900

- สำหรับทาทับหน้าที่สุดท้ายบนพื้นผิวหลังคา ไม้ฝา พื้นผิวปูนทุกชนิด
- เพิ่มความแวววาว แวววาวให้หลังคา
- ช่วยยืดอายุฟิล์มสีบนพื้นผิวให้คงทนยาวนานกว่า
- เพิ่มประสิทธิภาพในการป้องกันน้ำซึม



หลังจากทาสีทาลังคา ซีนโนเท็กซ์ แล้ว ทาทับด้วย สีเคลือบเงาใส Hi-Gloss (R-3900) 1-2 เที่ยว

- \* ในกรณีที่ใช้ทาทับบนพื้นผิวเก่าที่มีสีเดิมอยู่แล้ว ควรล้างทำความสะอาดคราบสกปรกออกให้หมด ทั้งให้แห้งสนิท แล้วจึงทาทับหน้าด้วยสีเงาใส 1-2 เที่ยว
- \* ควรใช้วิธีการพ่นหรือลูกกลิ้งเท่านั้น เพื่อให้ได้งานที่มีประสิทธิภาพ

### สามารถใช้ทาผนังบ้านและทาตัดขอบ ด้วย ซีนโนเท็กซ์ รูปพื้นที่



✓ **คุ้มค่า**

✓ **เฉดสีเข้มสดทนนาน**

พื้นที่การใช้งาน : สีทาตัดขอบ • วงกบ • ประตู • หน้าต่าง สีทาลัง (สีเข้ม), ทุโทน (Two Tones)



# ซินโนเท็กซ์ รุฟเพ้นท์

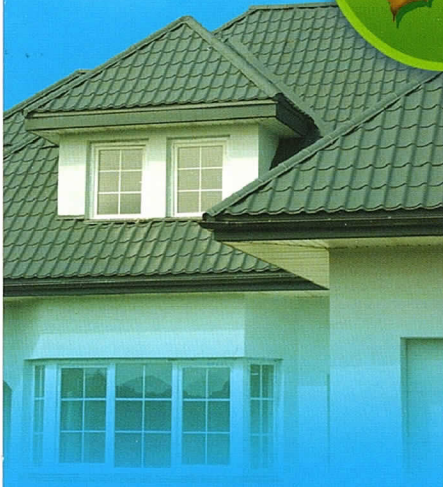
## สีทาหลังคา อเนกประสงค์

ACRYLIC WATERBORNE 100% SUPER PREMIUM GRADE  
สีน้ำอะคริลิกแท้ 100% (ทั้งมาที่ด้าน) ซุปเปอร์พรีเมียมเกรด



### โดดเด่นเหนือใคร

- หมดสีมาตรฐานเดียวกับผู้ผลิตกระเบื้องชั้นนำ
- ฟิล์มสีแข็งแรง ทิ้งด้าน เนื้อทนแรง เรียบเนียน
- พลิตจากกาวอะคริลิกแท้ 100% จากโรทม แอนต์ ฮาสส์ สหรัฐอเมริกา  
ให้การยึดเกาะที่ยึด (Excellent Adhesion)
- ทนนานกว่า 10 ปี (Ultra Tough 10 Year Durability)
- ป้องกันรังสี UV จากแสงแดด สีไม่ซีดจางง่าย (Super Color Guard)
- สามารถทาได้โดยไม่ต้องทาสีรองพื้น (Self-Primer) เฉพาะหลังคาใหม่
- สีทำความสะอาดตัวเองได้ (Self-Cleaning)
- ไม่จับฝุ่นง่าย (Low Dirt Pick-Up)
- ทนการขัดถู เช็ดล้างได้ง่าย (Easy Washable)
- ป้องกันเชื้อราและแบคทีเรีย (Fungus & Mildew Resistant)
- ไม่ผสมสารปรอท สารตะกั่ว และสารระเหย (Low VOCs)
- เป็นมิตรกับสิ่งแวดล้อม (Environmental Friendly)



ทากระเบื้องหลังคา



ทาบุนใต้ครอบหลังคา



ทาบิพสาเรือรูป



ทาอาคาร บ้านเรือน



ทาสีขอบ กันเปื้อน



ทาสานเทนนิส



ทาสีลูกปูน



เบอร์ 2321-2548

# SYNOTEX

## RoofPaint



### สีทาหลังคาอเนกประสงค์ ซินโนเท็กซ์

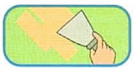
#### คุณสมบัติพิเศษ

สีทาหลังคาอเนกประสงค์ ซินโนเท็กซ์ เป็นสีน้ำอะคริลิกแท้ 100% ผลิตจากอะคริลิกเรซินคุณภาพสูง เกรดซูเปอร์ พรีเมียม จากบริษัท โรธัม แอนด์ ฮาสส์ ประเทศสหรัฐอเมริกา ผสมกับผงสีพิเศษ คุณภาพสูง SUPER COLOR GUARD ทำให้คุณภาพสูงกว่าสีอะคริลิกทั่วไปถึง 5 เท่า สามารถทาได้โดยไม่ต้องทาสีรองพื้น (SELF-PRIMER) เฉพาะหลังคาใหม่ ให้ฟิล์มสีที่เงาทั้งด้าน **ทนทานต่อรังสี UV** เนื้อสีทนแรงแรง เรียบเนียน **จึงทำให้ฟิล์มสีสวยงาม ทนทาน ไม่ขีดจางง่าย** มีคุณสมบัติไม่จับฝุ่นง่าย (LOW DIRT PICK-UP) อีกทั้งฟิล์มสีสามารถทนการขีดถูและขีดล้าง และสามารถทำความสะอาดด้วยตัวเองได้ (SELF-CLEANING) **จึงทำให้ฟิล์มสีดูใหม่ สวยสดสะอาดตา และคงความสะอาดอยู่เสมอ** มีความคงทนเหมาะสมกับสภาพภูมิอากาศแบบเขตร้อนชื้น สามารถทนต่อเชื้อรา ตะครัน้ำ และความเป็นด่างของพื้นผิวได้เป็นอย่างดี ให้ความสวยงามได้มาตรฐานเฉดสีและคุณภาพเดียวกับโรงงานผู้ผลิตกระเบื้องหลังคาชั้นนี้ ฟิล์มสีเป็นมิตรกับสิ่งแวดล้อม ปราศจากโลหะหนัก สารปรอท สารตะกั่ว และสารระเหย (LOW VOCs) สามารถใช้ทาได้ทั้งภายนอกและภายในอาคาร

#### ข้อแนะนำการใช้งาน

สีทาหลังคาอเนกประสงค์ ซินโนเท็กซ์ เหมาะสำหรับงานกระเบื้องหลังคา ทั้งกระเบื้องลอนคู่ กระเบื้องโมเนียลอน รวมถึงพื้นผิวปูน ปูนฉาบ คอนกรีต งานก่ออิฐ อาคารขนาดใหญ่ คอนโดมิเนียม โรงงาน นอกจากนี้ ยังสามารถใช้ทาพื้นสนามเทนนิส ไม้ฝาสำเร็จรูป (ทุกยี่ห้อ) บล็อกปูถนน ทาผนังปูน ตัดกันเปื้อนภายในอาคาร และพื้นผิวปูนทุกชนิดที่ต้องการความคงทนเป็นพิเศษ

#### การเตรียมพื้นผิว และการใช้งาน



##### ขั้นตอนที่ 1 การเตรียมพื้นผิว

พื้นผิวใหม่ : ควรทิ้งให้แห้งสนิท ปราศจากคราบไขมัน และสิ่งสกปรก สภาพแวดล้อมขณะใช้งาน พื้นผิวไม่ควรมีความชื้นเกิน 14%  
พื้นผิวเก่า : พื้นผิวที่ฟิล์มสีเก่าเป็นฝุ่นขรุขระ หรือหลุดล่อน ควรขัด และลอกฟิล์มสีเก่าเสื่อมสภาพออกให้หมด



##### ขั้นตอนที่ 2 ทาสีรองพื้น

###### พื้นผิวหลังคา

- พื้นผิวหลังคาใหม่ : ทาสีรองพื้นปูนอเนกประสงค์ เบเยอร์ มิลติเพอร์เฟส ไพรเมอร์ บี-1900 จำนวน 1 เที่ยว ทิ้งไว้ให้แห้ง 6-8 ชั่วโมง ก่อนทาสีจริง
- พื้นผิวหลังคาเก่า : ลอกสีเดิมออกให้หมด ทาสีรองพื้นปูนอเนกประสงค์ เบเยอร์ มิลติเพอร์เฟส ไพรเมอร์ บี-1900 จำนวน 1 เที่ยวเพื่อเสริมการยึดเกาะ

###### พื้นผิวอื่นๆ

สนามเทนนิส บล็อกปูถนน และพื้นผิวปูน : ให้ทาสีรองพื้นปูนอเนกประสงค์ เบเยอร์ มิลติเพอร์เฟส ไพรเมอร์ บี-1900 จำนวน 1-2 เที่ยว

หมายเหตุ : หากเป็นผิวปูนขัดมันให้ขัดด้วยเครื่องขัด เพื่อให้อายุการใช้งานของผิว จากนั้นขัดสิ่งสกปรกออก และขัดด้วยทินเนอร์ AAA ก่อนทาสีรองพื้น บี-1900 จำนวน 1-2 เที่ยว



##### ขั้นตอนที่ 3 ทาสีทับหน้า ทาอาคารติดขอบกันเปื้อน

ทาทับด้วยสีทาหลังคาอเนกประสงค์ ซินโนเท็กซ์ 2-3 เที่ยว ตามเฉดสีที่ต้องการ

หมายเหตุ : พื้นผิวที่มีความชื้นสูง เกิน 18% ขึ้นไป (วัดด้วยเครื่องวัดความชื้น Potimeter Mini) แนะนำให้ทำระบบกันซึมก่อน

#### คุณลักษณะเฉพาะ

ชนิดสี	ประเภทสี	ลักษณะฟิล์มสี	เครื่องมือ	การผสมเจือจาง(โดยปริมาตร)		การปกคลุมพื้นที่ ตร.ม./แกลลอน/เที่ยว	ระยะเวลาแห้ง	
				แบบลง ลูกกลิ้ง	เครื่องพ่น		แห้งสัมผัสได้	แห้งทาบปิด
รองพื้น	เบเยอร์ มิลติเพอร์เฟส ไพรเมอร์ บี-1900	ขาวด้าน	แปรง ลูกกลิ้ง หรือ เครื่องพ่น	ไม่ต้องผสม กรณีต้องการผสม ให้ผสมด้วย ทินเนอร์ M-15 ไม่เกิน 5%	ไม่ต้องผสม กรณีต้องการผสม ให้ผสมด้วย ทินเนอร์ M-15 ไม่เกิน 5%	35-40	30 นาที	6-8 ชั่วโมง
สีทับหน้า	สีทาหลังคาอเนกประสงค์ ซินโนเท็กซ์	กึ่งเงา กึ่งด้าน		น้ำสะอาดเจือจาง 10-15% ของสี		35-40	10-20 นาที	2-3 ชั่วโมง

#### เจดสีสิ่งทำพิเศษ

1. สีอ่อน ราคาจะบวกเพิ่มอีก 15% จากใบแจ้งราคา
2. สีเข้ม ใกล้เคียงกับเฉดแม่สี ให้ใช้ราคาแม่สี บวกเพิ่มขึ้นอีก 15% จากใบแจ้งราคา



จัดจำหน่ายโดย : บริษัท เบเยอร์ จำกัด 90.92 ถนนบรรทัดทอง แขวงถนนเพชรบุรี เขตราชเทวี กรุงเทพฯ 10400 โทรศัพท์ : 0-2611-3434 แฟกซ์ : 0-2215-7320  
Distributed By : Beger Company Limited 90.92 Bantudthong Rd., Ratchatavee, Bangkok 10400 Tel. 0-2611-3434 Fax : 0-2215-7320  
www.beger.co.th E-mail : marketing@beger.co.th  
www.facebook.com/begerpaint



เลข 2321-2549

