



# FTALIT

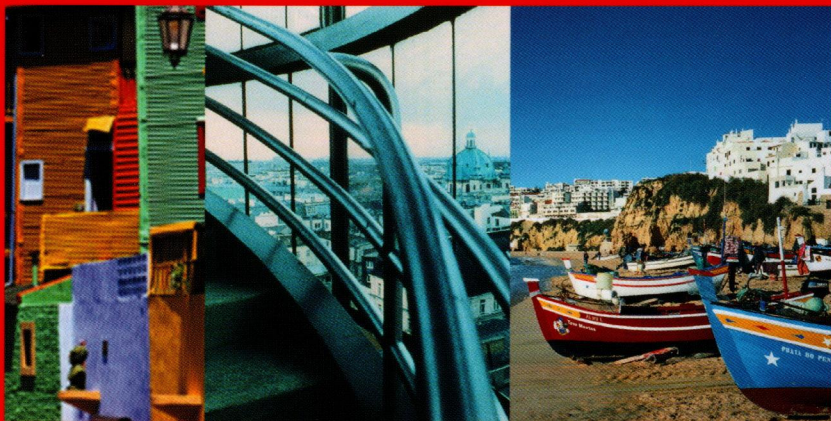
SYNTHETIC RESIN ENAMEL



COLLECTION IN MOTION

สีเคลือบเงาฟิธาลิท

OUR COLORS ARE PROFESSIONAL



สีรองพื้นกันสนิม รัสทอน เบอร์ 100

สีรองพื้นไม้กันเชื้อรา เบอร์ 991

สีรองพื้นรถบรรทุก KZ S-9

สีรองพื้น เมตาแลค เอช 5

ฟิธาลิทฮาร์ดเดนเนอร์

สีเคลือบเงา ฟิธาลิท  
สำหรับทาภายใน และภายนอก



# KANSAI PAINT

สีกันชื้นเพ้นท์

### สีรองพื้นกันสนิม รัสกอน เบอร์ 100

การใช้งาน	ใช้เคลือบรองพื้นงานโลหะ หรือโครงสร้างโลหะทุกชนิด
คุณสมบัติ	ป้องกันสนิมได้ดีเยี่ยม ยึดเกาะผิวงานได้ดี เพิ่มการยึดเกาะระหว่างพื้นผิววัสดุกับผิวทับหน้า
สี / ลักษณะฟิล์มสี	สีแดงเลือดหมู / สีกิ่งเงา
ขนาดบรรจุ	1/4 , 1 , 5 ยูเอส.แกลลอน
ทาได้พื้นที่	44-54 ตร.ม. / แกลลอน / เทียว
ความหนาของฟิล์มสี	ประมาณ 35 ไมครอน / เทียว
ทินเนอร์ผสมเจือจาง	ฟิธาลิท ทินเนอร์



RUSGON No.100

### สีรองพื้นไม้กันเชื้อรา เบอร์ 991

การใช้งาน	ใช้เป็นสีรองพื้น สำหรับงานไม้ทุกชนิด ก่อนทาหรือพ่นทับหน้าด้วยสีเคลือบเงา
คุณสมบัติ	ทาแล้วให้ฟิล์มสีที่เรียบ แห้งเร็ว ยึดเกาะผิวงานได้ดี ใช้กันเชื้อรา และรักษาเนื้อไม้ให้สีอายุยืนยาว
สี / ลักษณะฟิล์มสี	สีขาว / สีด้าน
ขนาดบรรจุ	1 ยูเอส.แกลลอน
ทาได้พื้นที่	55-68 ตร.ม. / แกลลอน / เทียว
ความหนาของฟิล์มสี	ประมาณ 30 ไมครอน / เทียว
ทินเนอร์ผสมเจือจาง	ฟิธาลิท ทินเนอร์



Wood Primer No.991

### สีรองพื้นรถบรรทุก KZ S-9

การใช้งาน	สีกันสนิมใช้กับเหล็กทุกประเภท โดยเฉพาะพื้นผิวหัวแก๊งและกระเบระรถบรรทุก
คุณสมบัติ	ชนิดแห้งเร็ว ป้องกันสนิมได้ดีเยี่ยม ทนกรดต่างได้ดี สามารถขัดให้เรียบก่อนพ่นสีทับหน้าจะได้ฟิล์มสีที่เรียบ
สี / ลักษณะฟิล์มสี	สีเหลือง / สีด้าน
ขนาดบรรจุ	20 กก.
ทาได้พื้นที่	0.10-0.16 กก. / ตร.ม. / เทียว
ความหนาของฟิล์มสี	ประมาณ 35 ไมครอน / เทียว
ทินเนอร์ผสมเจือจาง	นีโอ เซลว่า ทินเนอร์ เบอร์ 7051



KZ S-9

### สีรองพื้น เมตาแลค เอช 5

การใช้งาน	เหมาะสำหรับยึดรองพื้นโลหะ โลหะชุบ อลูมิเนียม โลหะเคลือบกัลวาไนซ์
คุณสมบัติ	สีรองพื้น วีซไฟร์เมอร์ ชนิดแห้งเร็ว ยึดเกาะผิวโลหะทุกชนิดได้ดี เป็นตัวกลางยึดระหว่าง สีทับหน้ากับโลหะได้ทุกชนิด
สี / ลักษณะฟิล์มสี	สีเหลือง / สีด้าน
ขนาดบรรจุ	ชุดละ 4 กก. (สี 3.2 กก. : ตัวทำให้แข็ง 0.8 กก.)
ทาได้พื้นที่	0.03-0.04 กก. / ตร.ม. / เทียว
ความหนาของฟิล์มสี	ประมาณ 5 ไมครอน / เทียว
ทินเนอร์ผสมเจือจาง	เมตาแลค ทินเนอร์



METALACT H-5

# FTALIT

## HARDENER พิธาลิท ฮาร์ดเดนเนอร์

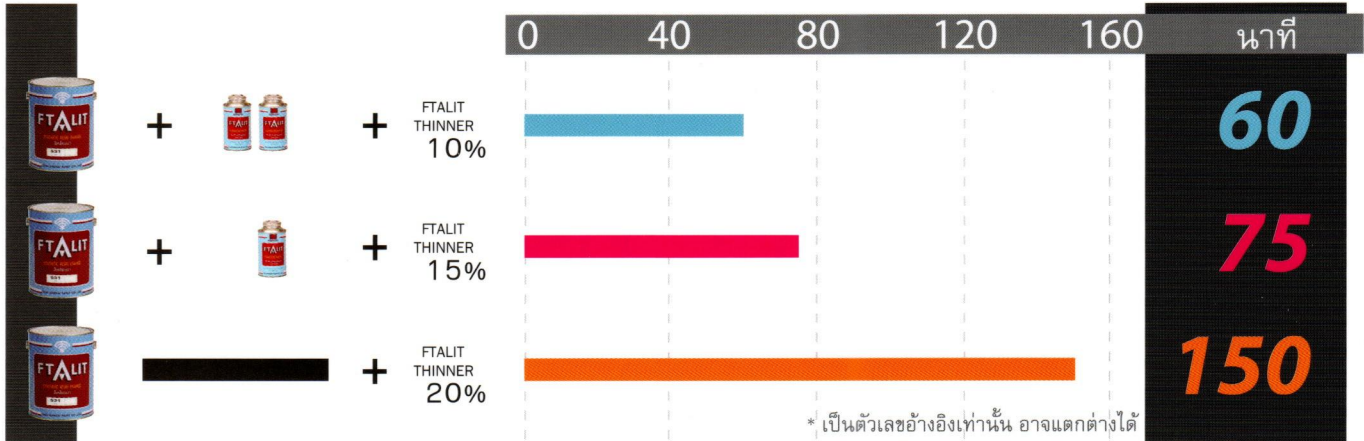
คุณสมบัติ ใช้เป็นตัวเร่งสำหรับผสมสี พิธาลิท หรือ สีน้ำมันทั่วไป เพื่อใช้ในการพ่น ทำให้สีแห้งเร็วขึ้น ความเงาสูงขึ้น ป้องกันการย่นของฟิล์มสีเมื่อพ่นหนา และทำให้สีมีความทนทานต่อสภาวะอากาศดีขึ้น



### การใช้งาน

อัตราส่วนผสม พิธาลิท ฮาร์ดเดนเนอร์

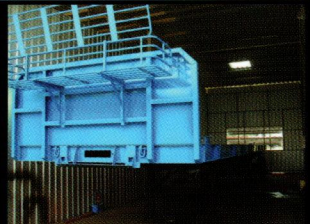
แห้งสัมผัสได้ภายใน



### ตัวอย่าง การใช้พิธาลิท ฮาร์ดเดนเนอร์



+

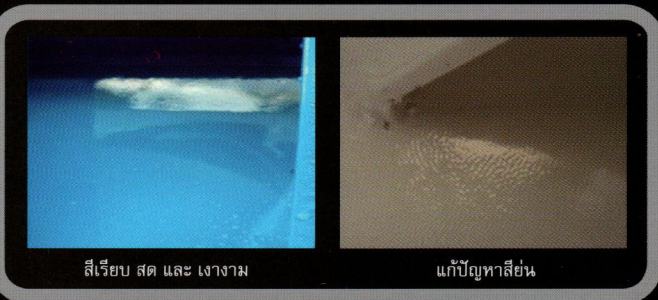


สีพิธาลิท ผสม ฮาร์ดเดนเนอร์ จุดประสงค์ เร่งสีให้แห้งเร็ว ป้องกันสีย่น

ปรับความหนืดสี 17 - 18 วินาที

พ่นให้ได้ความหนา แล้วจึงพ่นไปรอบ ให้ได้ผิวฟิล์มสีที่สวยงาม ใช้เวลา ประมาณ 45 นาที

ทิ้งไว้ข้ามคืน



สีเรียบ สด และ เงางาม

แก้ปัญหาสีย่น

- ป้องกันการย่นของฟิล์มสี เมื่อต้องการพ่นหนา
- เพิ่มความเงาของฟิล์มสี ให้มากขึ้น
- ฟิล์มสีจะมีความทนทาน และความเงาที่นานขึ้น
- ฟิล์มสีจะทนต่อสารเคมี และสภาวะอากาศดีขึ้น

นอกจากที่พ่นสี รอดัดตั้งอุปกรณ์ เพื่อส่งมอบแก่ลูกค้า

คุณสมบัติของฟิล์มสี เมื่อผสมพิธาลิท ฮาร์ดเดนเนอร์ มีความยืดหยุ่นที่เหมาะสม ฟิล์มสีไม่กรอบและแตกง่าย



สีกรอบและแตก เมื่อผสมกับฮาร์ดเดนเนอร์ ที่ไม่ได้ถูกออกแบบมาใช้กับสีน้ำมัน



สีเคลือบเงาพิธาลิท COLLECTION IN MOTION

OUR COLORS ARE PROFESSIONAL

# SYNTHETIC RESIN ENAMEL

สีเคลือบเงา พิธาลิท สำหรับทาภายใน และ ภายนอก

การใช้งาน

เป็นสีตกแต่ง หรือสีปกป้องพื้นผิวสำหรับชิ้นงานที่ใช้ภายใน หรือภายนอกอาคาร สามารถเคลือบบนผิวเหล็ก โลหะผสม หรือพื้นผิวไม้ ที่ใช้สีรองพื้นที่เหมาะสม

คุณสมบัติ

ประกอบด้วยอัลทรีเรซินชนิดดีเอียม ให้เนื้อสีมาก ทาได้พื้นที่มาก ทาลื่นปร่าง ทนทานต่อสภาพอากาศได้ดี และมีความเงางามสูง

สี / ลักษณะฟิล์มสี

มีสีให้เลือกมากมายตามแค็ตตาล็อก / มีทั้งสีเงา สีกึ่งเงา

ขนาดบรรจุ

1/2 โป้น , 1/4 , 1 , 5 ยูเอส.แกลลอน

ทาได้พื้นที่

50 - 60 ตร.ม. / แกลลอน / เทียว

ความหนาของฟิล์มสี

ประมาณ 30 ไมครอน / เทียว

ทินเนอร์ผสมเงา

พิธาลิททินเนอร์



มอก. 2625-2557  
สีเคลือบแอลคีด เฉพาะด้านความปลอดภัย  
(ALKYD ENAMEL SAFETY REQUIREMENT)

อัตราส่วนผสมเงา	5 - 10% โดยปริมาตร เมื่อทาด้วยแปรง		 
	20 - 25% โดยปริมาตร โดยการพ่น		
ระยะเวลา	แห้งผิว	3 ช.ม. ที่ 30°ซ	
	แห้งแข็ง	8 ช.ม. ที่ 30°ซ	
	ทาทับสีเดิม	8 ช.ม. ที่ 30°ซ	

ไม่ผสมสารตะกั่ว และสารปรอท

## ระบบการทาสี

ลักษณะชิ้นงาน	การเตรียมพื้นผิว		การทาสีรองพื้นก่อนทาบ้นหน้าด้วย พิธาลิท 1-2 เทียว
พื้นผิวเหล็ก	ยังไม่เคยทาสี	ทำความสะอาดพื้นผิว ให้ปราศจากฝุ่น สนิม และคราบไข	<b>RUSGON No.100</b> สีรองพื้นกันสนิม ริสคอน เบอร์ 100 (พ่น/ทา 1-2 เทียว ผสม พิธาลิท ทินเนอร์ 5-25% โดยน้ำหนัก)
	เคยทาสีมาแล้ว	ลอกสีที่เสื่อมสภาพออก ทำความสะอาดพื้นผิวให้ปราศจากสนิม	
โลหะผสม หรือ โลหะเคลือบกัลวาไนซ์	ยังไม่เคยทาสี	ทำความสะอาดพื้นผิว ให้ปราศจากฝุ่น สนิม และคราบไข	<b>METALACT H-5</b> สีรองพื้นผิวข้อไพโรเมอร์ เบอร์ 5 (พ่น 1-2 เทียว ผสม เมตาแลค ทินเนอร์ 40-50% โดยน้ำหนัก)
	เคยทาสีมาแล้ว	ลอกสีที่เสื่อมสภาพออก ทำความสะอาดพื้นผิว ให้ปราศจากฝุ่น สนิม และคราบไข	
หัวรถบรรทุก หรือ กระบะหลังรถบรรทุก	ยังไม่เคยทาสี	ทำความสะอาดพื้นผิว ให้ปราศจากฝุ่น สนิม และคราบไข	<b>KZ S-9</b> สีรองพื้นรถบรรทุก เคแซด เอส-9 (พ่น 1-2 เทียว ผสม นีโอ เซลว่า ทินเนอร์ เบอร์ 7051 20-25% โดยน้ำหนัก)
	เคยทาสีมาแล้ว	ลอกสีที่เสื่อมสภาพออก ทำความสะอาดพื้นผิว ให้ปราศจากฝุ่น สนิม และคราบไข	
พื้นผิวไม้	ยังไม่เคยทาสี	ขัดแต่งผิวไม้ให้เรียบด้วยกระดาษทราย ทำความสะอาดพื้นผิว ให้ปราศจากฝุ่น สนิม และคราบไข	<b>WOOD PRIMER No.991</b> สีรองพื้นไม้กันเชื้อรา เบอร์ 991 (ทา 1-2 เทียว ผสม พิธาลิท ทินเนอร์ 5-10% โดยปริมาตร)
	เคยทาสีมาแล้ว	ลอกสีที่เสื่อมสภาพออก ตกแต่ง และทำความสะอาดให้เรียบร้อย	

ระยะเวลา	RUSGON No.100	METALACT H-5	KZ S-9	WOOD PRIMER No.991
แห้งผิว	40 นาที ที่ 30°ซ	10 นาที ที่ 30°ซ	40 นาที ที่ 30°ซ	30 นาที ที่ 30°ซ
แห้งแข็ง	6 ช.ม. ที่ 30°ซ	1 ช.ม. ที่ 30°ซ	6 ช.ม. ที่ 30°ซ	4 ช.ม. ที่ 30°ซ
ทาทับสีเดิม	6 ช.ม. ที่ 30°ซ	1 ช.ม. แต่ไม่เกิน 8 ช.ม. ที่ 30°ซ	6 ช.ม. ที่ 30°ซ	4 ช.ม. ที่ 30°ซ



ISO 14001-EMS0010/193  
TS 18001-OHS04005/139  
OHSAS 18001-OHSAS04012/075

ผลิตโดย  
บริษัท สีไทยกันไซเพ้นท์ จำกัด  
THAI KANSAI PAINT CO.,LTD.



ผู้แทนจำหน่ายแต่ผู้เดียวในประเทศไทย

บริษัท ไทยฮวด จำกัด THAI HUAT CO.,LTD.  
5 ถนนดำรงรักษ์ เขตป้อมปราบฯ กรุงเทพฯ 10100  
โทร. 0-2281-9708, 0-2280-3054 แฟกซ์ : 0-2281-9744



KANSAI PAINT

สีเคลือบเงาฟิลิปปินส์  
COLLECTION IN MOTION

OUR COLORS ARE PROFESSIONAL



BLUE



217  
Celestial



156  
Blue Haze



513  
Alpena Blue



383  
Cerulean Blue



509  
San Pedro Blue



546  
Capri Blue



**c** 389  
River Blue



73015  
Ford Tractor Blue



**c** 376  
Deep Purple Blue

GRAY



171  
Sparkle White



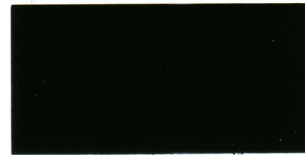
378  
Banff Blue



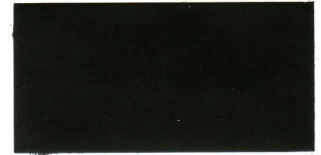
556 (NT 45)  
Platinum Gray



7035  
Smoke Gray



36-25356  
Olive Drab (Gloss)



33-26057  
Olive Drab (Semi-Gloss)



356 (NT 46)  
Heron Gray



**NEW** 901  
Army Green



**NEW** 902  
Army Green (Semi-Gloss)

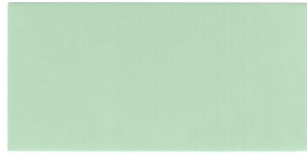
สีรถทหาร

# SYNTHETIC RESIN ENAMEL

## GREEN



265  
Honey Dew



543  
Mineral Blue



557  
Lily Green



405  
Aquarius



140  
Opal Green



305  
Turquoise Green



511  
Jade Green



★ 541  
Sparkle Green



456  
Spring Green



281  
Machine Green



*c* 598  
Willow Green Light



*c* ★ 596  
Willow Green Medium

## YELLOW



174  
Chiffon



733  
Magnolia



525  
Cape Ivory



583  
Soft White



536  
Straw



*c* 581  
Lemon Yellow



*c* 540  
Medium Yellow

## สีรองพื้น



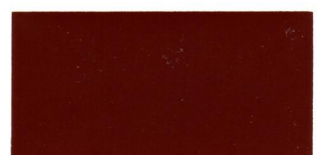
Wood Primer No.991  
สีรองพื้นไม้กันเชื้อรา



METALACT H-5  
สีรองพื้นว็อลซ์ไฟร์เมอร์



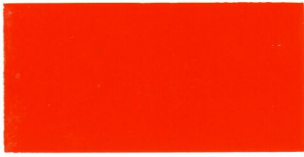
KZ S-9  
สีรองพื้นเหล็ก



RUSGON No.100  
สีรองพื้นกันสนิม

# SYNTHETIC RESIN ENAMEL

## RED



68104  
Omaha Orange



580  
Light Scarlet  
(Kubota Orange)



601  
Permanent Red



c ★★ 586  
Scarlet Medium

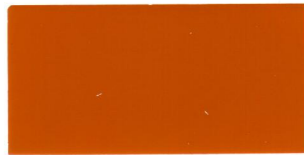


★★ 625  
Cherry

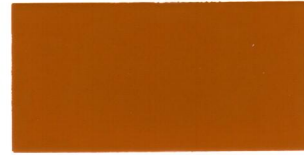
## BROWN



558  
Caterpillar Yellow



75079  
Komasu Yellow



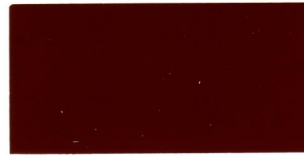
361  
Oxide Yellow



343  
Yukon Yellow



340  
Light Brown



5104  
Teak



500  
Chocolate Brown

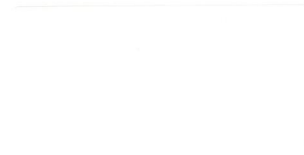
## NATURAL WHITE



201  
Greenish White



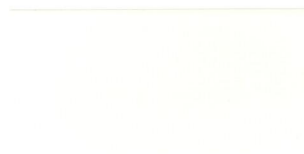
202  
Pinky White



203  
Bluish White



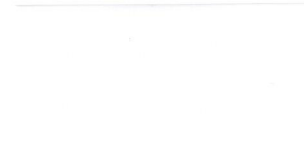
204  
Creamy White



205  
Primrose White



206  
Sky White



207  
Violet White



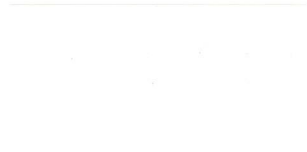
208  
Lavender White

# ขนาดบรรจุของสีฟิธาไลท์

1/2 ปอนด์ มีเฉพาะเบอร์ที่มีเครื่องหมาย **C**, 1/4 แกลลอน และ 1 แกลลอน มีครบทุกสี  
 5 แกลลอน มีเฉพาะสีขาว WHITE No.531 , สีดำ ND Black No.300  
 และสีรองพื้นกันสนิม RUSGON No.100



258 (NT 42)  
Swan Dawn



531  
White



002  
Silver



300  
ND Black

สีรถบรรทุก

★ E-0259  
White



0075  
Chamonix White

★ AC-300 (NT 41)  
Sarajevo White



★ 399  
Clear White

★ PT-064  
ARC White



★ 0133 P-1  
Calm White

★ E-058  
White



★ PT-054  
Gray



★ E-0600  
Light Green



★ PT-044  
F-Series Blue



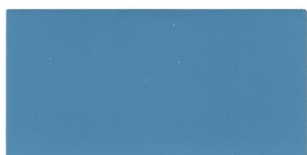
★ PT-053  
NKR Blue



★ E-0780  
Motion Blue



★ PT-050  
NPR Blue



★ PT-046  
NKR Blue



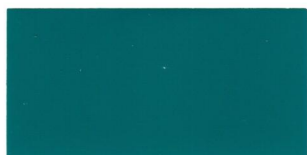
★★ PT-065  
Cobalt Blue



★ PT-045  
NPR Blue



**NEW** ★ C3E  
Hino Pink Sapphire



**NEW** ★ 624  
Hino Green Turquoise

\* ตัวอย่างสีนี้ใกล้เคียงกับสีจริงเท่านั้น / The patterns on this card are approximate only.